



**ОБЩЕСТВО С ОГРАНИЧЕННОЙ ОТВЕТСТВЕННОСТЬЮ
«НАУЧНО-ИССЛЕДОВАТЕЛЬСКИЙ ПРОЕКТНЫЙ ИНСТИТУТ
«ПРОМЫШЛЕННОЕ И ГРАЖДАНСКОЕ СТРОИТЕЛЬСТВО»**

**«Проект планировки и проект межевания территории
для строительства автомобильных дорог по улицам села
Ивановка Оренбургского района Оренбургской области:
Покровская, Троицкая, Пугачевская, Воскресенская,
Гимназическая, Губернская, Полевая, Загородная,
Слободская, Перовская, Лесозащитная, Муромская,
Никольская, Ивановская, Яицкая, Раздольная, Дорожная,
Торговая, Линейная, Спортивная»**

**ДОКУМЕНТАЦИЯ ПО ПЛАНИРОВКЕ ТЕРРИТОРИИ
(ПРОЕКТ ПЛАНИРОВКИ ТЕРРИТОРИИ, СОДЕРЖАЩИЙ ПРОЕКТ
МЕЖЕВАНИЯ ТЕРРИТОРИИ)**

**Оренбургская область
Оренбургский район,
муниципальное образование Ивановский сельсовет**

Том 6

**ОСНОВНАЯ ЧАСТЬ ПРОЕКТА МЕЖЕВАНИЯ ТЕРРИТОРИИ.
ГРАФИЧЕСКАЯ ЧАСТЬ**

2020 г.



**ОБЩЕСТВО С ОГРАНИЧЕННОЙ ОТВЕТСТВЕННОСТЬЮ
«НАУЧНО-ИССЛЕДОВАТЕЛЬСКИЙ ПРОЕКТНЫЙ ИНСТИТУТ
«ПРОМЫШЛЕННОЕ И ГРАЖДАНСКОЕ СТРОИТЕЛЬСТВО»**

**«Проект планировки и проект межевания территории
для строительства автомобильных дорог по улицам села
Ивановка Оренбургского района Оренбургской области:
Покровская, Троицкая, Пугачевская, Воскресенская,
Гимназическая, Губернская, Полевая, Загородная,
Слободская, Перовская, Лесозащитная, Муромская,
Никольская, Ивановская, Яицкая, Раздольная, Дорожная,
Торговая, Линейная, Спортивная»**

**ДОКУМЕНТАЦИЯ ПО ПЛАНИРОВКЕ ТЕРРИТОРИИ
(ПРОЕКТ ПЛАНИРОВКИ ТЕРРИТОРИИ, СОДЕРЖАЩИЙ ПРОЕКТ
МЕЖЕВАНИЯ ТЕРРИТОРИИ)**

**Оренбургская область
Оренбургский район,
муниципальное образование Ивановский сельсовет**

Том 6

**ОСНОВНАЯ ЧАСТЬ ПРОЕКТА МЕЖЕВАНИЯ ТЕРРИТОРИИ.
ГРАФИЧЕСКАЯ ЧАСТЬ**

Директор

Е.В. Харабрин

Архитектор проекта

Н.А. Томарова

2020 г.

Состав проекта

ТОМ №	Обозначение	Наименование	Примечание
ТОМ 1	229.02.20.01	Основная часть проекта планировки территории. Положение о размещении объектов трубопроводного транспорта	
ТОМ 2	229.02.20.01	Основная част проекта планировки территории. Графическая часть.	
ТОМ 3	229.02.20.01	Материалы по обоснованию проекта планировки территории. Пояснительная записка.	
ТОМ 4	229.02.20.01	Материалы по обоснованию проекта планировки территории. Графическая часть.	
ТОМ 5	229.02.20.01	Основная часть проекта межевания территории. Текстовая часть.	
ТОМ 6	229.02.20.01	Основная часть проекта межевания территории. Графическая часть.	


В зам. инв. №											
Инв. № подл.								229.02.20.01			
		Изм.	Коп.уч.	Лист	№ док.	Подп.	Дата	Документация по планировке территории	Стадия	Масса	Масштаб
		Разработал		Томарова			01.20		П		
		Проверил		Томарова			01.20				
		Нач. отдела		Томарова			01.20				
								Лист 4		Листов 3	
											



Схема сводки листов		
1	2	3
4	5	6
7	8	9

Оренбургская область
Оренбургский район
МО Ивановский сельсовет
с.Ивановка

линия совмещения с листом 2

Примечания:

В соответствии с Постановлением №564 от 12.05.2017 “Об утверждении Положения о составе и содержании проектов планировки территории, предусматривающих размещение одного или нескольких линейных объектов”:

– существующие точки и точки изменения описания красных линий не отображены, в связи с тем, что отсутствуют существующие красные линии, данную информацию подтверждает письмо от в приложении А тома 3: Оренбургская область, Оренбургский район, МО Ивановский сельсовет

Ведомость координат поворотных точек земельных участков представлена в приложении А к тому.

Условные обозначения

образуемые земельные участки

«1

характерные точки образуемых земельных участков,

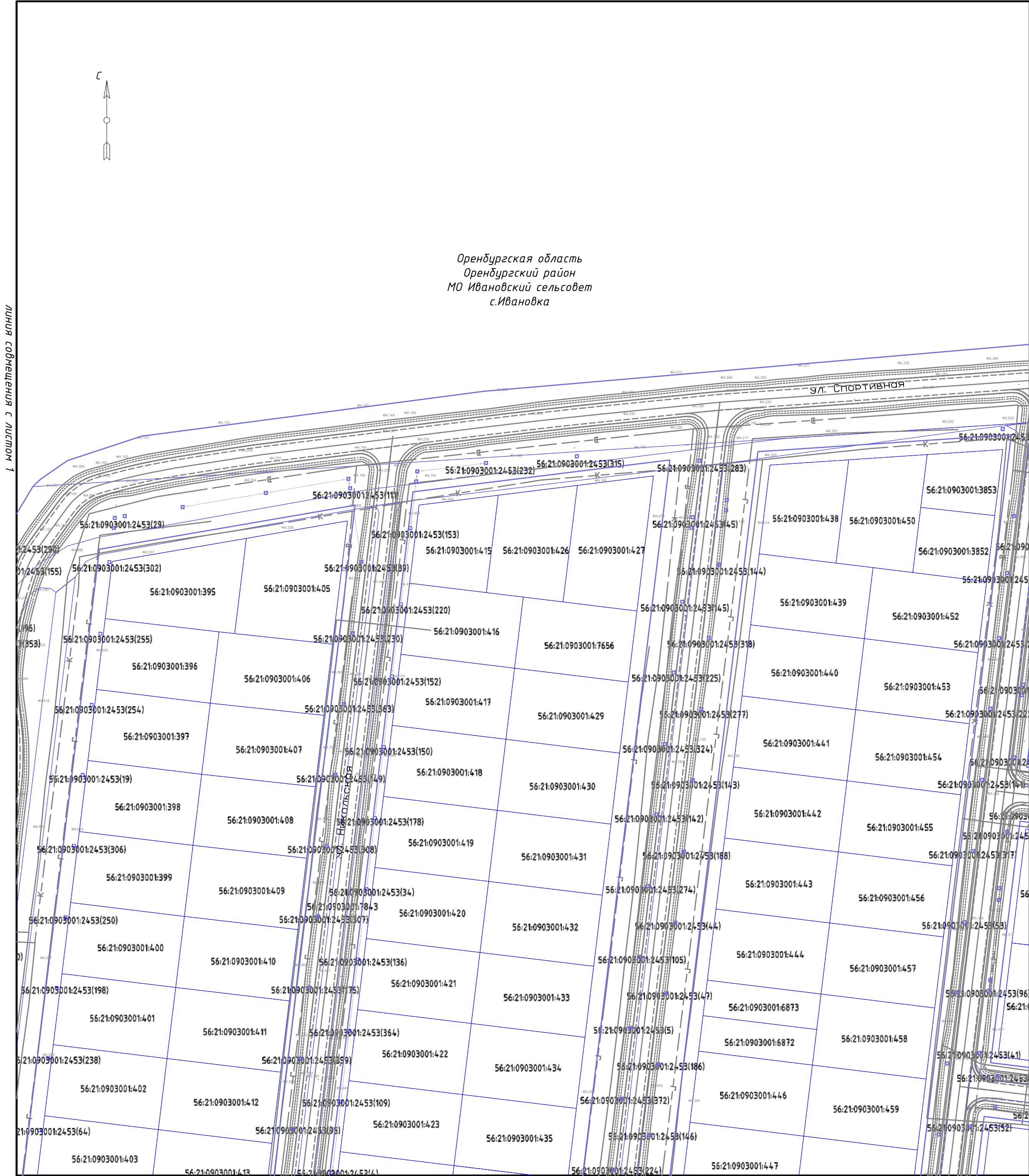
земельные участки согласно сведениям ЕГРН, попадающие в границу зоны разработки чертежа,

56:21:0000000

кадастровый номер земельного участка

						229.02.20.01			
						Проект планировки и проект межевания территории для строительства автомобильных дорог по улицам села Ивановка Оренбургского района Оренбургской области: Покровская, Троицкая, Пузачевская, Воскресенская, Гимназическая, Гудернская, Полевая, Загородная, Слободская, Перовская, Лесозащитная, Муромская, Николаевская, Ивановская, Яцкая, Раздольная, Дорожная, Торговая, Линейная, Спортивная			
Изм.	Кол.уч.	Лист	№ док.	Подп.	Дата				
						Документация по планировке территории. Основная часть проекта межевания территории. Графическая часть	Стадия	Лист	Листов
Ген.директор	Харабрин				02.20	Чертеж межевания	ООО “НИПИ “ПГС”		
Н. контр.	Томарова				02.20				
Проверил	Томарова				02.20				
Разработал	Томарова				02.20	М 1:1000			

линия совмещения с листом 1



линия совмещения с листом 5

линия совмещения с листом 3

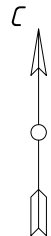


Схема сводки листов

1	2	3
4	5	6
7	8	9

Примечания:
В соответствии с Постановлением №564 от 12.05.2017 "Об утверждении Положения о составе и содержании проектов планировки территории, предусматривающих размещение одного или нескольких линейных объектов".
– существующие точки и точки изменения описания красных линий не отображены, в связи с тем, что отсутствуют существующие красные линии, данную информацию подтверждает письмо от в приложении А тома 3: Оренбургская область, Оренбургский район, МО Ивановский сельсовет
Ведомость координат поворотных точек земельных участков представлена в приложении А к тому.

Условные обозначения

образуемые земельные участки

01

характерные точки образуемых земельных участков,

земельные участки согласно сведениям ЕГРН, попадающие в границу зоны разработки чертежа,

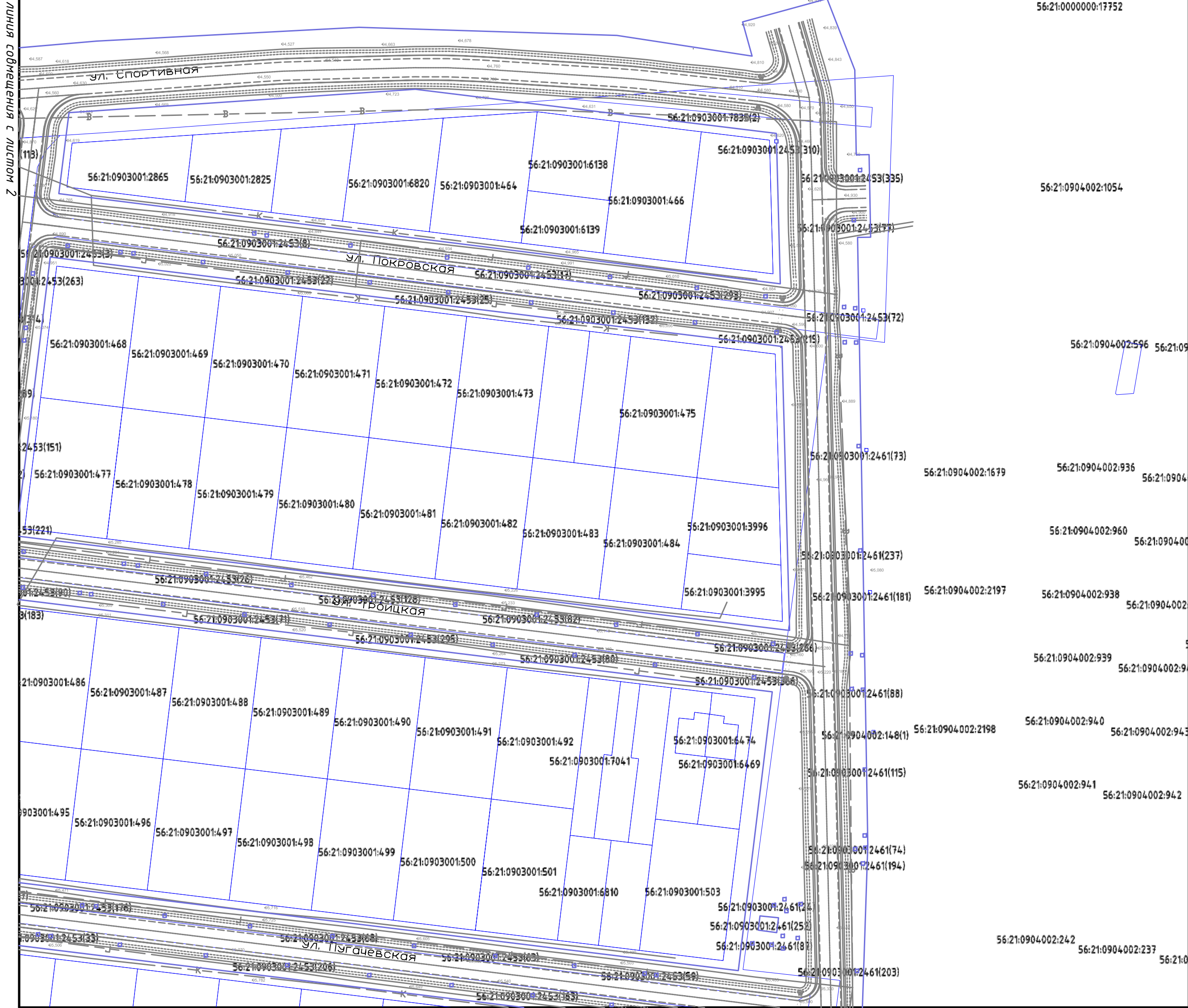
56:21:0000000

кадастровый номер земельного участка

						229.02.20.01				
						Проект планировки и проект межевания территории для строительства автомобильных дорог по улицам села Ивановка Оренбургского района Оренбургской области: Покровская, Троцкая, Пузачевская, Воскресенская, Гимназическая, Гудернская, Полевая, Загородная, Слободская, Перовская, Лесозащитная, Муромская, Никольская, Ивановская, Яцкая, Раздольная, Дорожная, Торговая, Линейная, Спортивная				
Изм.	Кол.уч.	Лист	№ док.	Подп.	Дата		Стадия	Лист	Листов	
Ген.директор	Харабрин				02.20		Документация по планировке территории. Основная часть проекта межевания территории. Графическая часть	П	2	9
Н. контр.	Томарова				02.20					
Проверил	Томарова				02.20					
Разработал	Томарова				02.20	Чертеж межевания		ООО "НИПИ "ПГС"		

М 1:1000

линия совмещения с листом 2



линия совмещения с листом 6

Примечания:

В соответствии с Постановлением №564 от 12.05.2017 "Об утверждении Положения о составе и содержании проектов планировки территории, предусматривающих размещение одного или нескольких линейных объектов".

– существующие точки и точки изменения описания красных линий не отображены, в связи с тем, что отсутствуют существующие красные линии, данную информацию подтверждает письмо от в приложении А тома 3: Оренбургская область, Оренбургский район, МО Ивановский сельсовет

Ведомость координат поворотных точек земельных участков представлена в приложении А к тому.

Условные обозначения

образуемые земельные участки

01

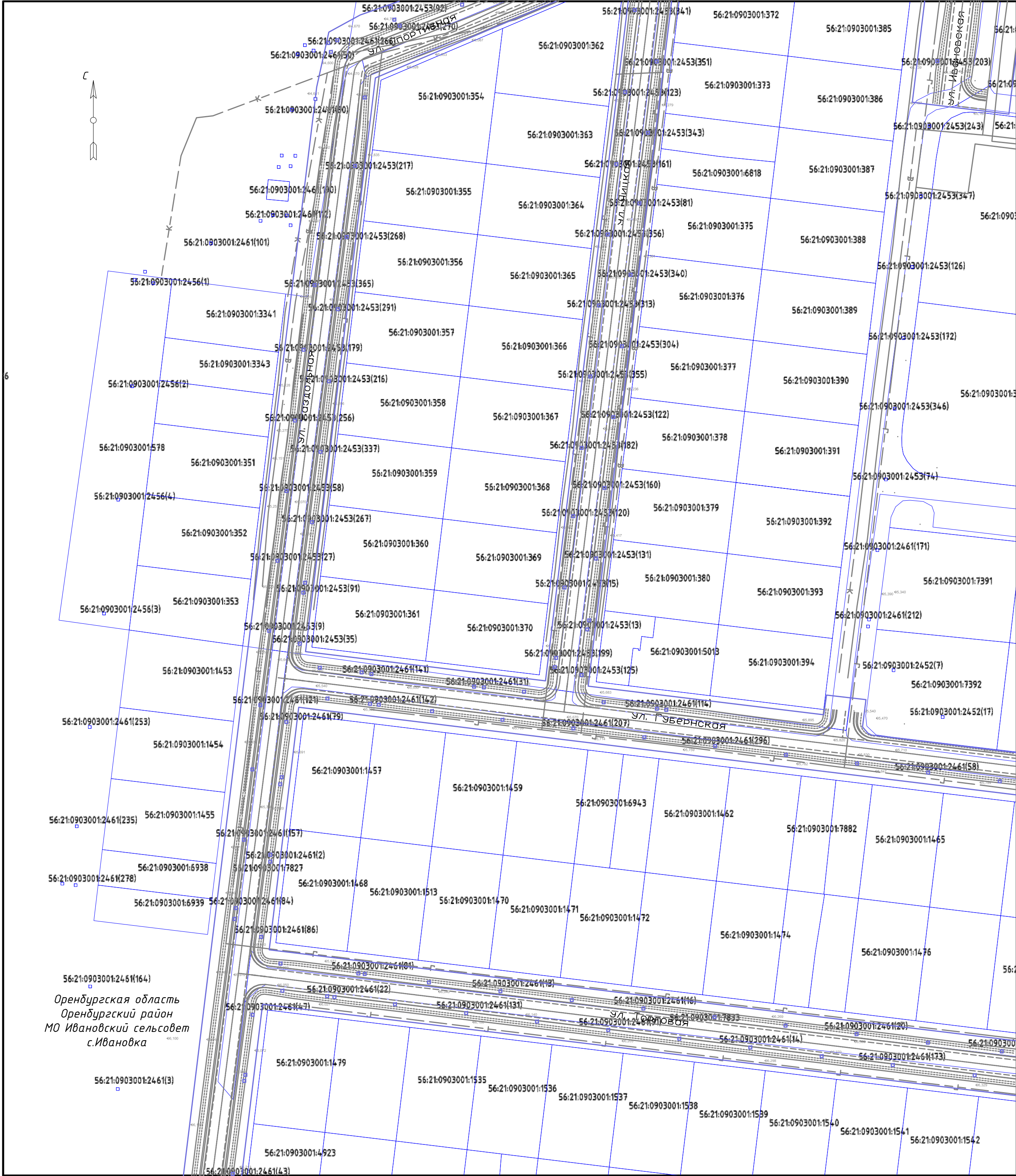
характерные точки образуемых земельных участков,

земельные участки согласно сведениям ЕГРН, попадающие в границу зоны разработки чертежа,

56:21:0000000

кадастровый номер земельного участка

						229.02.20.01				
						Проект планировки и проект межевания территории для строительства автомобильных дорог по улицам села Ивановка Оренбургского района Оренбургской области: Покровская, Троицкая, Пугачевская, Воскресенская, Гимназическая, Гудернская, Полевая, Загородная, Слободская, Перовская, Лесозащитная, Муромская, Никольская, Ивановская, Яцкая, Раздольная, Дорожная, Торговая, Линейная, Спортивная				
Изм.	Кол.уч.	Лист	№ док.	Подп.	Дата	Документация по планировке территории. Основная часть проекта межевания территории.		Стадия	Лист	Листов
Ген.директор	Харабрин				02.20	Чертеж межевания		П	3	9
Н. контр.	Томарова				02.20					
Проверил	Томарова				02.20					
Разработал	Томарова				02.20	М 1:1000				



Оренбургская область
Оренбургский район
МО Ивановский сельсовет
с.Ивановка

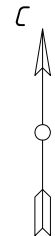


Схема сводки листов

1	2	3
4	5	6
7	8	9

Примечания:

В соответствии с Постановлением №564 от 12.05.2017 "Об утверждении Положения о составе и содержании проектов планировки территории, предусматривающих размещение одного или нескольких линейных объектов".

– существующие точки и точки изменения описания красных линий не отображены, в связи с тем, что отсутствуют существующие красные линии, данную информацию подтверждает письмо от в приложении А тома 3: Оренбургская область, Оренбургский район, МО Ивановский сельсовет

Ведомость координат поворотных точек земельных участков представлена в приложении А к тому.

Условные обозначения

образуемые земельные участки

от

характерные точки образуемых земельных участков,

земельные участки согласно сведениям ЕГРН, попадающие в границу зоны разработки чертежа,

56:21:0000000

кадастровый номер земельного участка

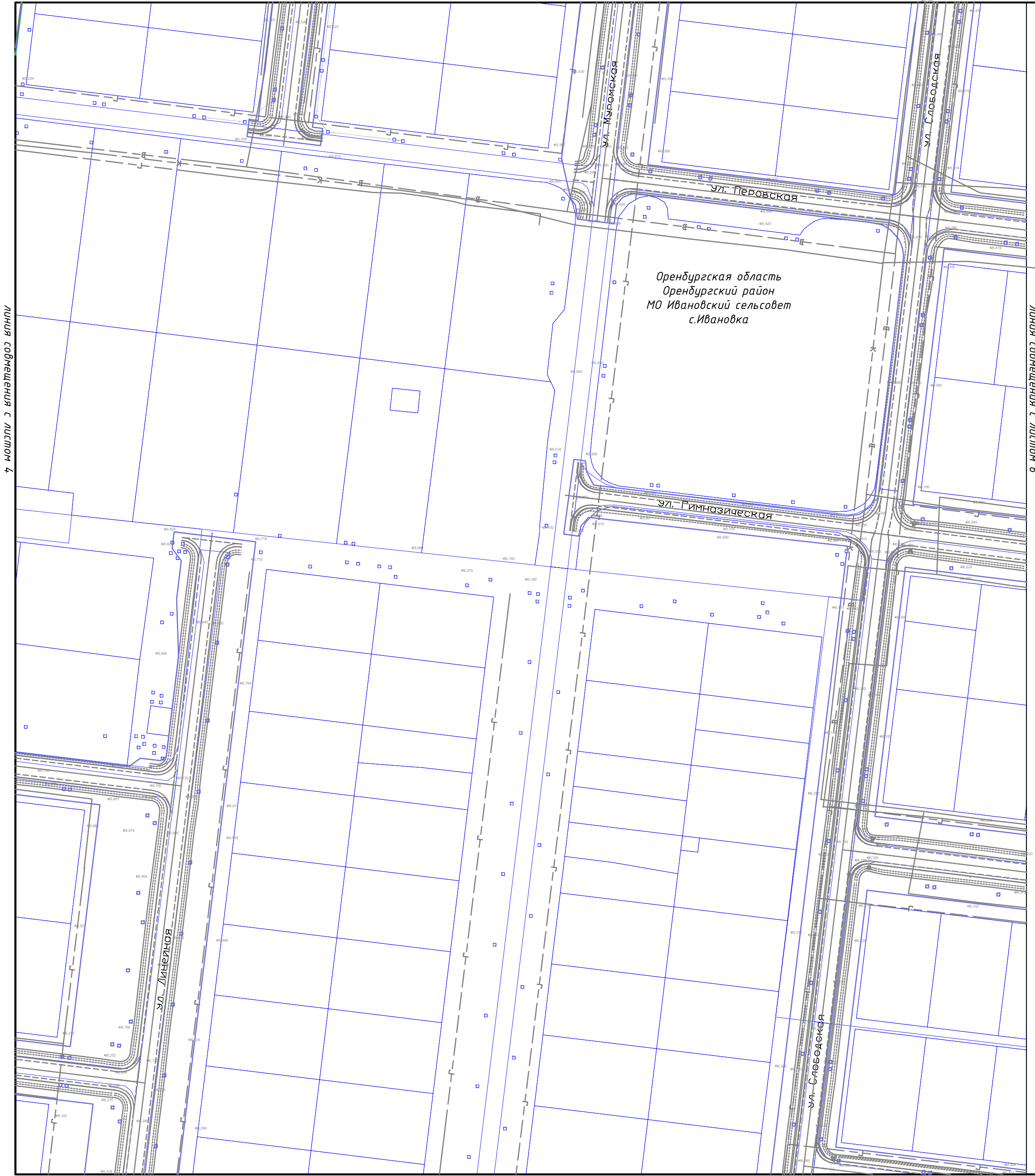
							229.02.20.01
							Проект планировки и проект межевания территории для строительства автомобильных дорог по улицам села Ивановка Оренбургского района Оренбургской области: Покровская, Троицкая, Пузачевская, Воскресенская, Гимназическая, Гудернская, Полевая, Загородная, Слободская, Перовская, Лесозащитная, Муромская, Никольская, Ивановская, Яцкая, Раздольная, Дорожная, Торговая, Линейная, Спортивная
Изм.	Кол.уч.	Лист	№ док.	Подп.	Дата		
							Документация по планировке территории. Основная часть проекта межевания территории. Графическая часть
Ген.директор	Харабрин				02.20		Стадия
Н. контр.	Томарова				02.20		Лист
Проверил	Томарова				02.20		Листов
Разработал	Томарова				02.20		

Чертеж межевания

М 1:1000

ООО "НИПИ "ПГС"

линия совмещения с листом 7



линия совмещения с листом 8

линия совмещения с листом 6

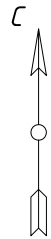


Схема сводки листов

1	2	3
4	5	6
7	8	9

Примечания:

В соответствии с Постановлением №564 от 12.05.2017 “Об утверждении Положения о составе и содержании проектов планировки территории, предусматривающих размещение одного или нескольких линейных объектов”:

– существующие точки и точки изменения описания красных линий не отображены, в связи с тем, что отсутствуют существующие красные линии, данную информацию подтверждает письмо от в приложении А тома 3: Оренбургская область, Оренбургский район, МО Ивановский сельсовет

Ведомость координат поворотных точек земельных участков представлена в приложении А к тому.

Условные обозначения

образуемые земельные участки

от

характерные точки образуемых земельных участков,

земельные участки согласно сведениям ЕГРН, попадающие в границу зоны разработки чертежа,

56:21:0000000

кадастровый номер земельного участка

						229.02.20.01				
						Проект планировки и проект межевания территории для строительства автомобильных дорог по улицам села Ивановка Оренбургского района Оренбургской области: Покровская, Троцкая, Пузачевская, Воскресенская, Гимназическая, Гудернская, Полевая, Загородная, Слободская, Перовская, Лесозащитная, Муромская, Никольская, Ивановская, Яцкая, Раздольная, Дорожная, Торговая, Линейная, Спортивная				
Изм.	Кол.уч.	Лист	№ док.	Подп.	Дата					
						Документация по планировке территории. Основная часть проекта межевания территории. Графическая часть		Стадия	Лист	Листов
Ген.директор	Харабрин				02.20	Чертеж межевания		П	5	9
Н. контр.	Томарова				02.20					
Проверил	Томарова				02.20					
Разработал	Томарова				02.20	М 1:1000		ООО “НИПИ “ПГС”		

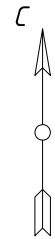
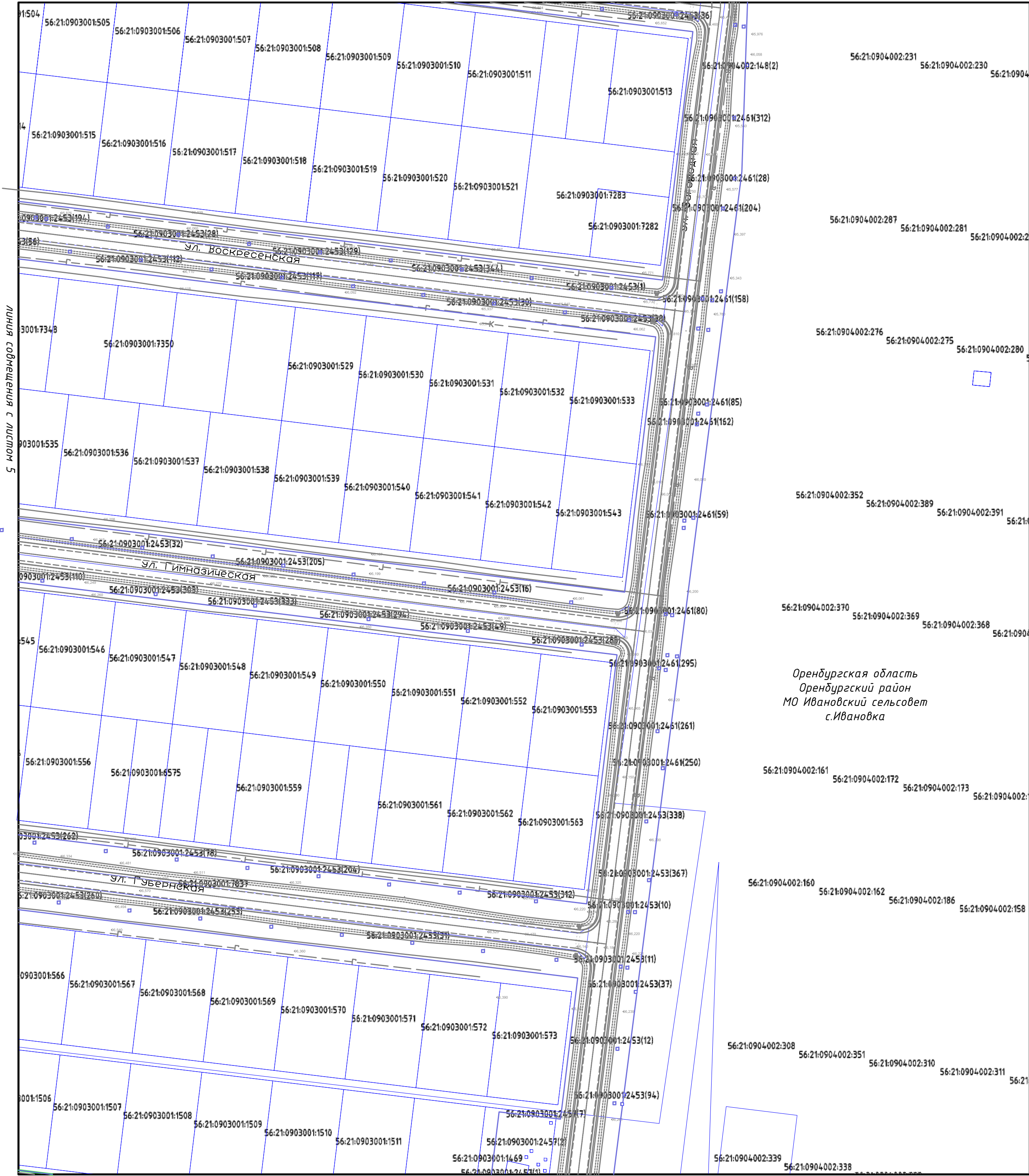


Схема сводки листов

1	2	3
4	5	6
7	8	9

Оренбургская область
Оренбургский район
МО Ивановский сельсовет
с.Ивановка

Примечания:

В соответствии с Постановлением №564 от 12.05.2017 "Об утверждении Положения о составе и содержании проектов планировки территории, предусматривающих размещение одного или нескольких линейных объектов".

– существующие точки и точки изменения описания красных линий не отображены, в связи с тем, что отсутствуют существующие красные линии, данную информацию подтверждает письмо от в приложении А тома 3: Оренбургская область, Оренбургский район, МО Ивановский сельсовет

Ведомость координат поворотных точек земельных участков представлена в приложении А к тому.

Условные обозначения

образуемые земельные участки

от

характерные точки образуемых земельных участков,

земельные участки согласно сведениям ЕГРН, попадающие в границу зоны разработки чертежа,

56:21:0000000

кадастровый номер земельного участка

							229.02.20.01
							Проект планировки и проект межевания территории для строительства автомобильных дорог по улицам села Ивановка Оренбургского района Оренбургской области: Покровская, Троицкая, Пузачевская, Воскресенская, Гимназическая, Гудернская, Полевая, Загородная, Слободская, Первомайская, Лесозащитная, Муромская, Никольская, Ивановская, Яцкая, Раздольная, Дорожная, Торговая, Линейная, Спортивная
Изм.	Кол.уч.	Лист	№ док.	Подп.	Дата		
							Документация по планировке территории. Основная часть проекта межевания территории.
Ген.директор	Харабрин				02.20	Стадия	Лист
Н. контр.	Томарова				02.20	П	6
Проверил	Томарова				02.20		Листов
Разработал	Томарова				02.20		

Чертеж межевания

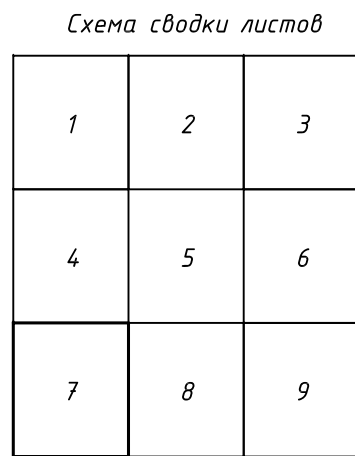
М 1:1000

ООО "НИПИ "ПГС"



56:21:0903001:4982(2)

ЛИНИЯ СОДЕРЖАЩАЯ С ЛИСТОМ 8



Н. контр.	Томарова	02.20	Чертеж межевания М 1:1000	ООО "НИПИ "ПГС"
Проверил	Томарова	02.20		
Разработал	Томарова	02.20		

линия сообщения с листом 7

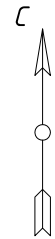
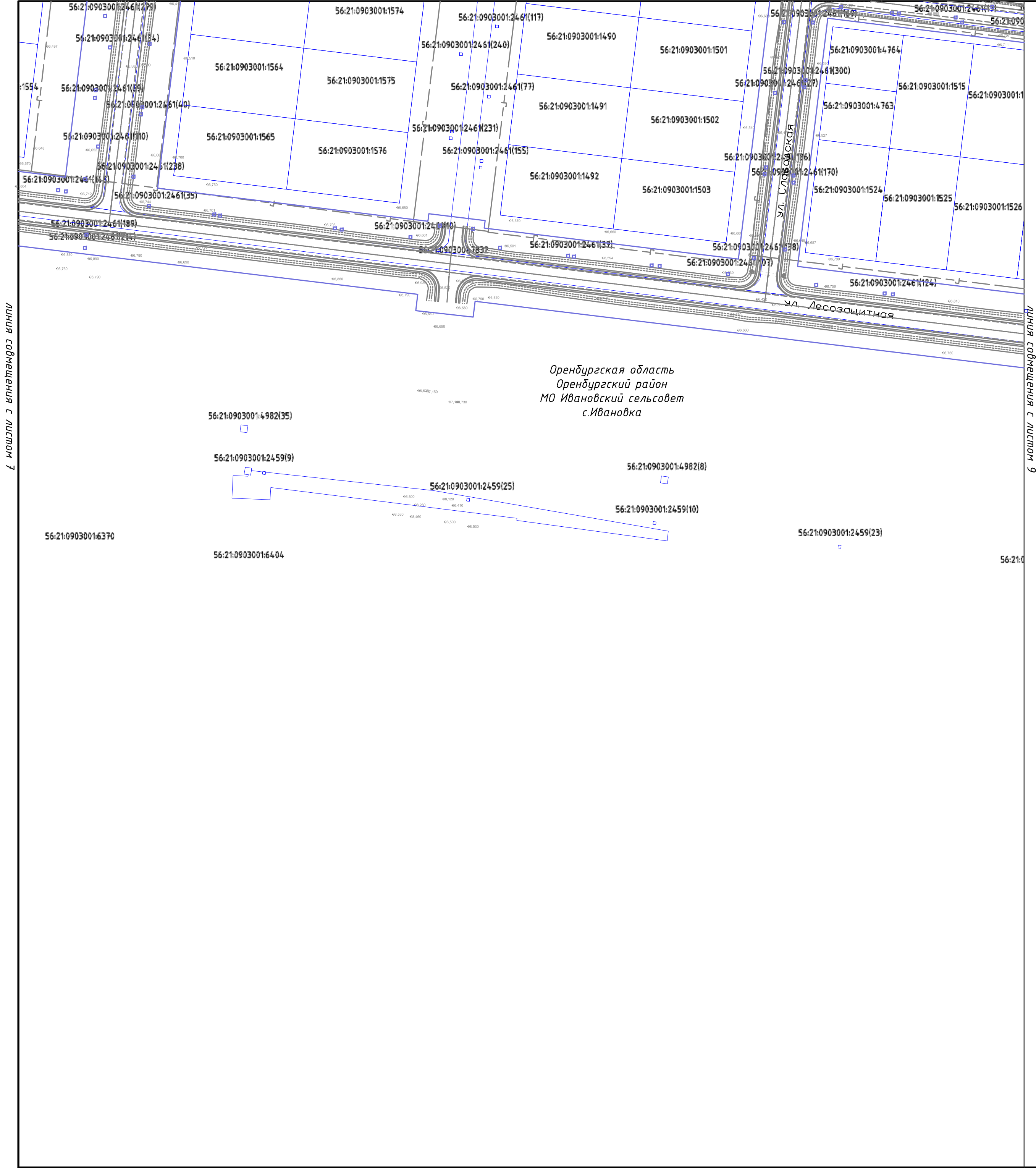
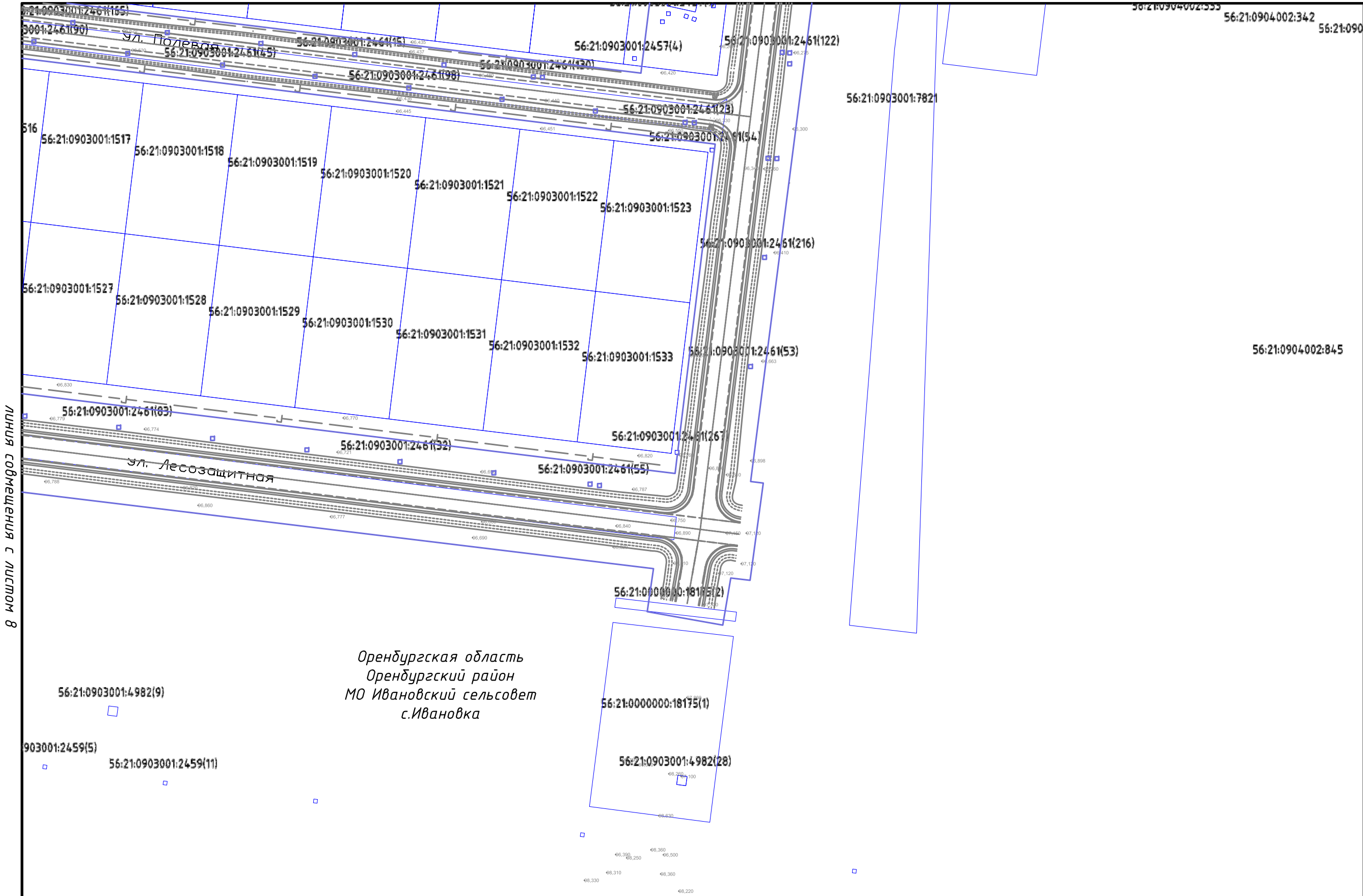


Схема сводки листов

1	2	3
4	5	6
7	8	9

Примечания:									
В соответствии с Постановлением №564 от 12.05.2017 "Об утверждении Положения о составе и содержании проектов планировки территории, предусматривающих размещение одного или нескольких линейных объектов":									
– существующие точки и точки изменения описания красных линий не отображены, в связи с тем, что отсутствуют существующие красные линии, данную информацию подтверждает письмо от в приложении А тома 3: Оренбургская область, Оренбургский район, МО Ивановский сельсовет									
Ведомость координат поворотных точек земельных участков представлена в приложении А к тому.									
Условные обозначения									
					образуемые земельные участки				
					характерные точки образуемых земельных участков,				
					земельные участки согласно сведениям ЕГРН, попадающие в границу зоны разработки чертежа,				
					кадастровый номер земельного участка				
						229.02.20.01			
						Проект планировки и проект межевания территории для строительства автомобильных дорог по улицам села Ивановка Оренбургского района Оренбургской области: Покровская, Трошская, Пузачевская, Воскресенская, Гимназическая, Гудернская, Полевая, Загородная, Слободская, Перовская, Лесозащитная, Муромская, Никольская, Ивановская, Яцкая, Раздольная, Дорожная, Торговая, Линейная, Спортивная			
Изм.	Кол.уч.	Лист	№ док.	Подп.	Дата				
						Документация по планировке территории. Основная часть проекта межевания территории. Графическая часть			
Ген.директор	Харабрин				02.20				
Н. контр.	Томарова				02.20				
Проверил	Томарова				02.20				
Разработал	Томарова				02.20				
						Чертеж межевания			
						М 1:1000			
						ООО "НИПИ "ПГС"			



в масштабе 1:1000

Оренбургская область
Оренбургский район
МО Ивановский сельсовет
с.Ивановка

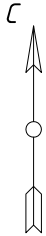


Схема сводки листов

1	2	3
4	5	6
7	8	9

Примечания:

В соответствии с Постановлением №564 от 12.05.2017 "Об утверждении Положения о составе и содержании проектов планировки территории, предусматривающих размещение одного или нескольких линейных объектов".

– существующие точки и точки изменения описания красных линий не отображены, в связи с тем, что отсутствуют существующие красные линии, данную информацию подтверждает письмо от в приложении А тома 3: Оренбургская область, Оренбургский район, МО Ивановский сельсовет

Ведомость координат поворотных точек земельных участков представлена в приложении А к тому.

Условные обозначения						
		образуемые земельные участки				
о1		характерные точки образуемых земельных участков,				
		земельные участки согласно сведениям ЕГРН, попадающие в границу зоны разработки чертежа,				
56:21:0000000		кадастровый номер земельного участка				
						229.02.20.01
						Проект планировки и проект межевания территории для строительства автомобильных дорог по улицам села Ивановка Оренбургского района Оренбургской области: Покровская, Троицкая, Пузачевская, Воскресенская, Гимназическая, Гудернская, Полевая, Загородная, Слободская, Перовская, Лесозащитная, Муромская, Никольская, Ивановская, Яцкая, Раздольная, Дорожная, Торговая, Линейная, Спортивная
Изм.	Кол.уч.	Лист	№ док.	Подп.	Дата	
						Документация по планировке территории. Основная часть проекта межевания территории. Графическая часть
Ген.директор	Харабрин				02.20	Стадия
Н. контр.	Томарова				02.20	Лист
Проверил	Томарова				02.20	Листов
Разработал	Томарова				02.20	П 9 9
Чертеж межевания						ООО "НИПИ "ПГС"
М 1:1000						