



Общество с ограниченной ответственностью  
«Газпром проектирование»

Утверждено  
Постановлением Администрации  
Оренбургского района  
Оренбургской области  
от «\_\_\_» \_\_\_\_\_ 202\_ г. №\_\_\_\_\_

Заказчик – ПАО «Газпром» (Агент – ООО «Газпром инвест»)

## **ДОКУМЕНТАЦИЯ ПО ПЛАНИРОВКЕ ТЕРРИТОРИИ**

**Проект планировки территории, содержащий проект  
межевания территории**

**«ПОДКЛЮЧЕНИЕ ГАЗОВЫХ СКВАЖИН ЗАЛЕЖЕЙ ПЛАСТОВ  
А1/1 - А4/1 ОРЕНБУРГСКОГО НГКМ»**

**Том 1**

**Основная часть проекта планировки территории  
Графическая часть**

**15643.ПШТ1**



Общество с ограниченной ответственностью  
«Газпром проектирование»

Заказчик – ПАО «Газпром» (Агент – ООО «Газпром инвест»)

## ДОКУМЕНТАЦИЯ ПО ПЛАНИРОВКЕ ТЕРРИТОРИИ

Проект планировки территории, содержащий проект  
межевания территории

**«ПОДКЛЮЧЕНИЕ ГАЗОВЫХ СКВАЖИН ЗАЛЕЖЕЙ ПЛАСТОВ  
А1/1 - А4/1 ОРЕНБУРГСКОГО НГКМ»**

Том 1

Основная часть проекта планировки территории  
Графическая часть

Инов. № подл.	
Подпись и дата	
Взам. инв. №	

Главный инженер  
Санкт-Петербургского филиала

Главный инженер проекта



Н.Е. Кривенко

П. С. Складановский

«УТВЕРЖДЕНО»  
постановлением Администрации  
Оренбургского района  
Оренбургской области  
от «\_\_\_» \_\_\_\_\_ 202\_\_ г. № \_\_\_\_\_

**АО «ГАЗПРОЕКТИНЖИНИРИНГ»**

**ПРОЕКТ ПЛАНИРОВКИ ТЕРРИТОРИИ И ПРОЕКТ МЕЖЕВАНИЯ  
ТЕРРИТОРИИ, ПРЕДУСМАТРИВАЮЩИЕ РАЗМЕЩЕНИЕ  
ЛИНЕЙНОГО ОБЪЕКТА  
«ПОДКЛЮЧЕНИЕ ГАЗОВЫХ СКВАЖИН ЗАЛЕЖЕЙ ПЛАСТОВ  
А1/1 - А4/1  
ОРЕНБУРГСКОГО НГКМ»**

**Том 1. Основная часть проекта планировки территории.  
Графическая часть.**

**15643.ППТ1**

**Том 1**

**Начальник управления  
разработки проектов по  
газификации**



**Р.С. Кокорев**

**04.07.2022**

**Главный инженер проекта**

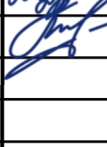



**Р.С. Кокорев**

**04.07.2022**


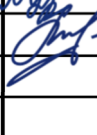

## Содержание тома 1

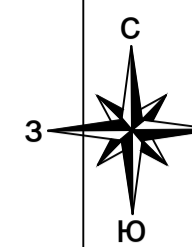
Обозначение	Наименование	Примечание
15643.ППТ1-С	Содержание тома 1	1
15643.ДПТ - СД	Состав документации по планировки территории	1
15643.ППТ1 – Г.1	Чертеж красных линий	1
15643.ППТ1 – Г.2	Чертеж границ зон планируемого размещения линейного объекта	15
15643.ППТ1 – Г.1	Чертеж границ зон планируемого размещения линейных объектов, подлежащих реконструкции в связи с изменением их местоположения	1
	Всего листов:	19

Инв. № подл.	Подп. и дата		Взам. инв. №		15643.ППТ1-С							
	Инв. № подл.		Подп. и дата								Взам. инв. №	
	Изм.	Кол.уч.	Лист	№ док	Подпись	Дата	Содержание тома 1			Стадия	Лист	Листов
	Разраб.					04.07.22						
	Пров.					04.07.22				 АО «ГАЗПРОЕКТИНЖИНИРИНГ»		

## Состав документации по планировке территории

№ тома	Обозначение	Наименование	Примечание
1	15643.ППТ1	Том 1. Основная часть проекта планировки территории. Графическая часть.	
2	15643.ППТ2	Том 2. Основная часть проекта планировки территории. Положение о размещении линейных объектов	
3	15643.ППТ3	Том 3. Материалы по обоснованию проекта планировки территории. Графическая часть.	
4	15643.ППТ4	Том 4. Материалы по обоснованию проекта планировки территории. Пояснительная записка.	
5	15643.ПМТ1	Том 5. Основная часть проекта межевания территории. Графическая часть	
6	15643.ПМТ2	Том 6. Основная часть проекта межевания территории. Текстовая часть	
7	15643.ПМТ3	Том 7. Материалы по обоснованию проекта межевания территории. Графическая часть	
8	15643.ПМТ4	Том 8. Материалы по обоснованию проекта межевания территории. Пояснительная записка	

Инв. № подл.	Подп. и дата		Взам. инв. №		15643.ДПТ - СД						
	Инв. № подл.		Подп. и дата								Взам. инв. №
Изм.	Кол.уч.	Лист	№ док	Подпись	Дата	Состав документации по планировке территории			Стадия	Лист	Листов
Разраб.		Иванова			04.07.22						1
Пров.		Гладнева			04.07.22	Состав документации по планировке территории			 АО «ГАЗПРОЕКТИНЖИНИРИНГ»		



Оренбургская область  
Оренбургский район

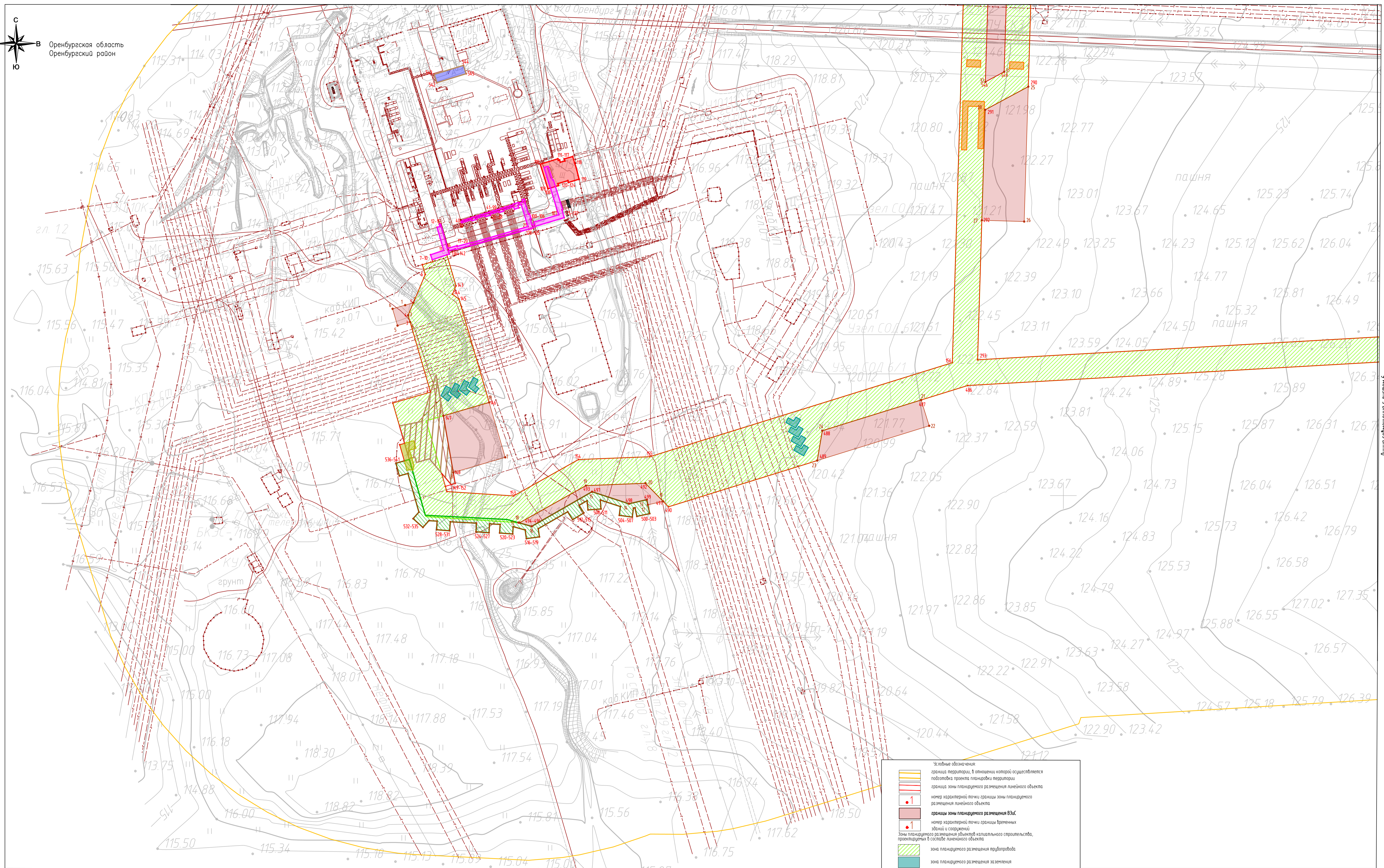
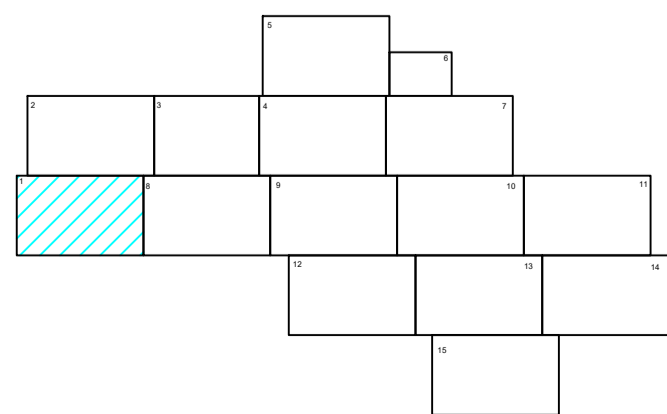


Схема размещения листов



1. Система координат МСК-56 (зона-2)
2. Система высот Балтийская 1977г.
3. Зона планируемого размещения ВЗиС принята с учетом исключения чересполосицы
4. Данным проектом участок демонтажа не предусмотрен.
5. Чертеж красных линий. Не разрабатывается в связи с отсутствием существующих и устанавливаемых красных линий (п. 11 ст. 17 градостроительного кодекса РФ). Письмо Администрации Муниципального образования Ивановский сельсовет Оренбургского района Оренбургской области от 15.08.2022 №919
6. Чертеж границ зон планируемого размещения линейных объектов, подлежащих реконструкции в связи с изменением их местоположения. Не разрабатывается в связи с отсутствием данных объектов

Условные обозначения:

- граница территории, в отношении которой осуществляется подготовка проекта планировки территории
- граница зоны планируемого размещения линейного объекта
- номер характерной точки границы зоны планируемого размещения линейного объекта
- границы зоны планируемого размещения ВЗиС
- номер характерной точки границы временных зданий и сооружений
- Зоны планируемого размещения объектов капитального строительства, проектируемых в составе линейного объекта
- зона планируемого размещения трубопровода
- зона планируемого размещения заземления
- зона планируемого размещения дороги
- зона планируемого размещения КЛ
- зона планируемого размещения ВЛ
- зона планируемого размещения ЭТК
- зона планируемого размещения площадок
- зона планируемого размещения оптовой опоры
- зона планируемого размещения сепаратора газопитного газа
- зона планируемого размещения эстакады

15643.ППТ1 - Г.2				
«Подключение газовых скважин А1/1 - А4/1 Оренбургского НГКМ»				
Изм.	Копия	Лист	Дата	Подпись
Разраб.	Шахова	10/1	04.07.2022	
Проб.	Гладнева	10/1	04.07.2022	
Проект планировки территории. Графическая часть			Страница	Лист
Чертеж границ зон планируемого размещения линейного объекта М 1:2000			1	10
АО «ГАЗПРОЕКТИНЖИРИНГ»				

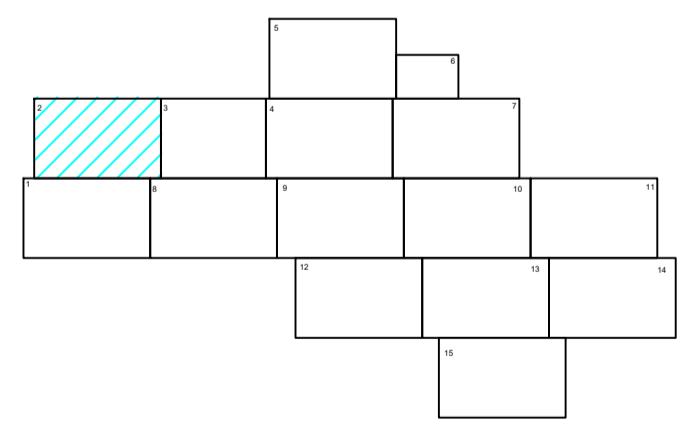
Линия соприкосновения с листом 6



Линия сообщения с листом б

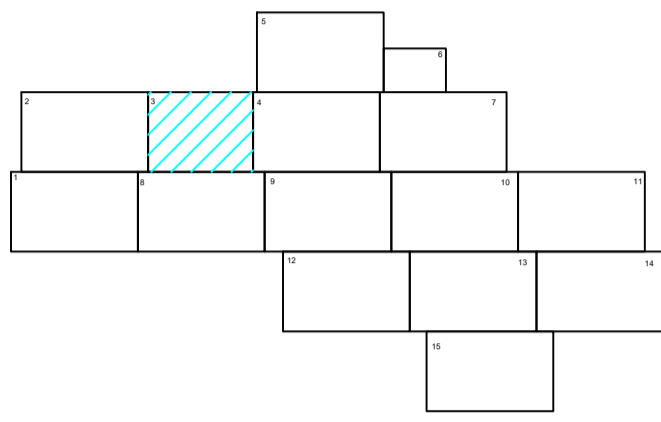
- Условные обозначения:
- граница территории, в отношении которой осуществляется подготовка проекта планировки территории
  - граница зоны планируемого размещения линейного объекта
  - номер характерной точки границы зоны планируемого размещения линейного объекта
  - граница зоны планируемого размещения ВЭС
  - номер характерной точки границы временных зданий и сооружений
  - зона планируемого размещения объектов капитального строительства, проектируемых в составе линейного объекта
  - зона планируемого размещения трубопровода
  - зона планируемого размещения заземления
  - зона планируемого размещения дороги
  - зона планируемого размещения КЛ
  - зона планируемого размещения ВЛ
  - зона планируемого размещения ЭТК
  - зона планируемого размещения площадок
  - зона планируемого размещения антенной опоры
  - зона планируемого размещения сепаратора газозлифного газа
  - зона планируемого размещения складов

Схема размещения листов

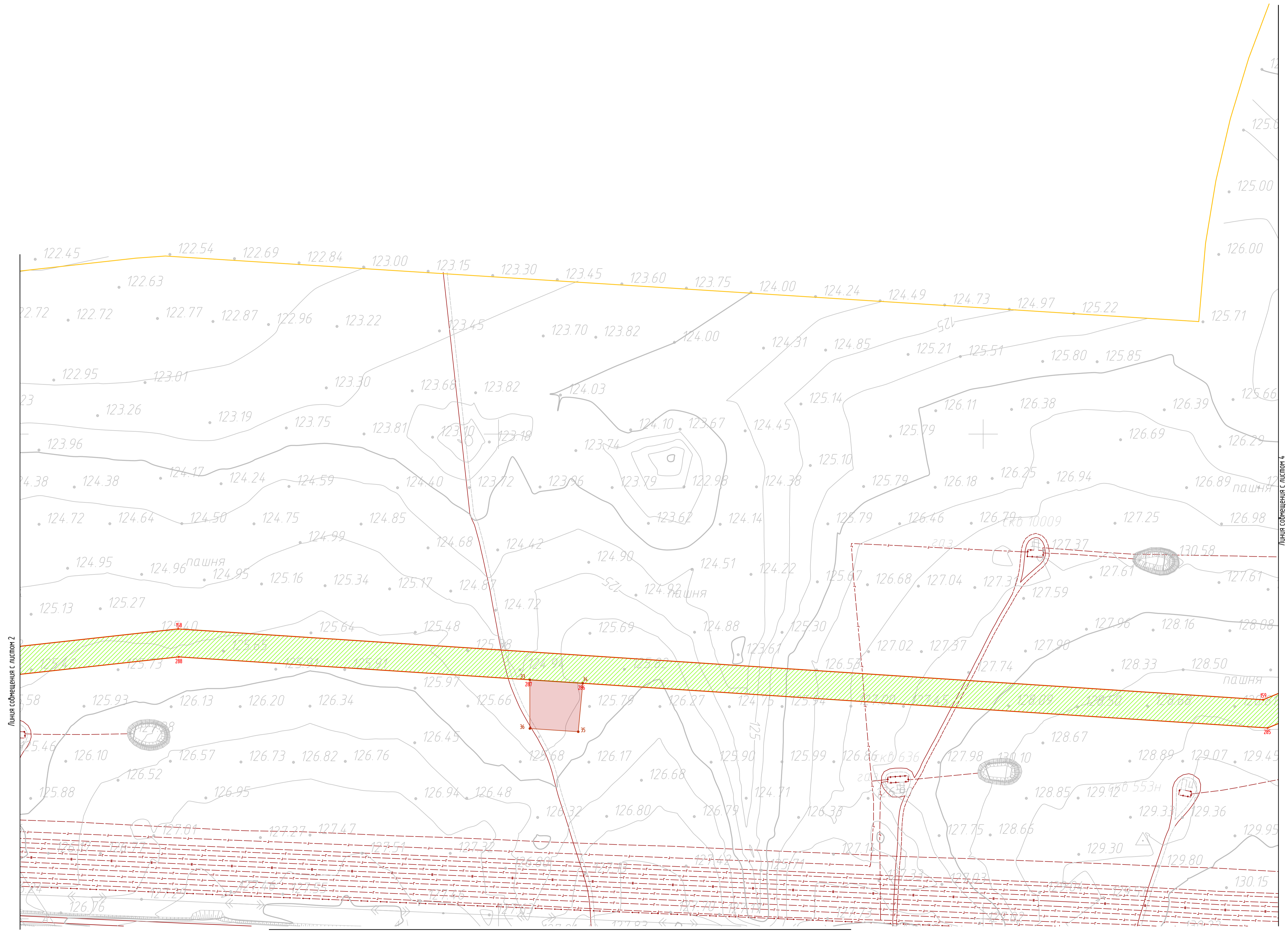


Имя, И.подл. Подп. и дата Взам. шта. М. Сопровождающие

Схема размещения листов



- Сквозные обозначения
- граница территории, в отношении которой осуществляется подготовка проекта планировки территории
  - граница зоны планируемого размещения линейного объекта
  - номер характерной точки границы зоны планируемого размещения линейного объекта
  - границы зоны планируемого размещения ВЭС
  - номер характерной точки границы временных зон и сооружений проектируемых в составе линейного объекта
- Зоны планируемого размещения объектов капитального строительства, проектируемых в составе линейного объекта
- зона планируемого размещения трубопровода
  - зона планируемого размещения заземления
  - зона планируемого размещения дороги
  - зона планируемого размещения КЛ
  - зона планируемого размещения ВЛ
  - зона планируемого размещения ЭПК
  - зона планируемого размещения площадок
  - зона планируемого размещения антенной опоры
  - зона планируемого размещения сепаратора газопыльного газа
  - зона планируемого размещения эстакады



Линия соприкосновения с листом 2

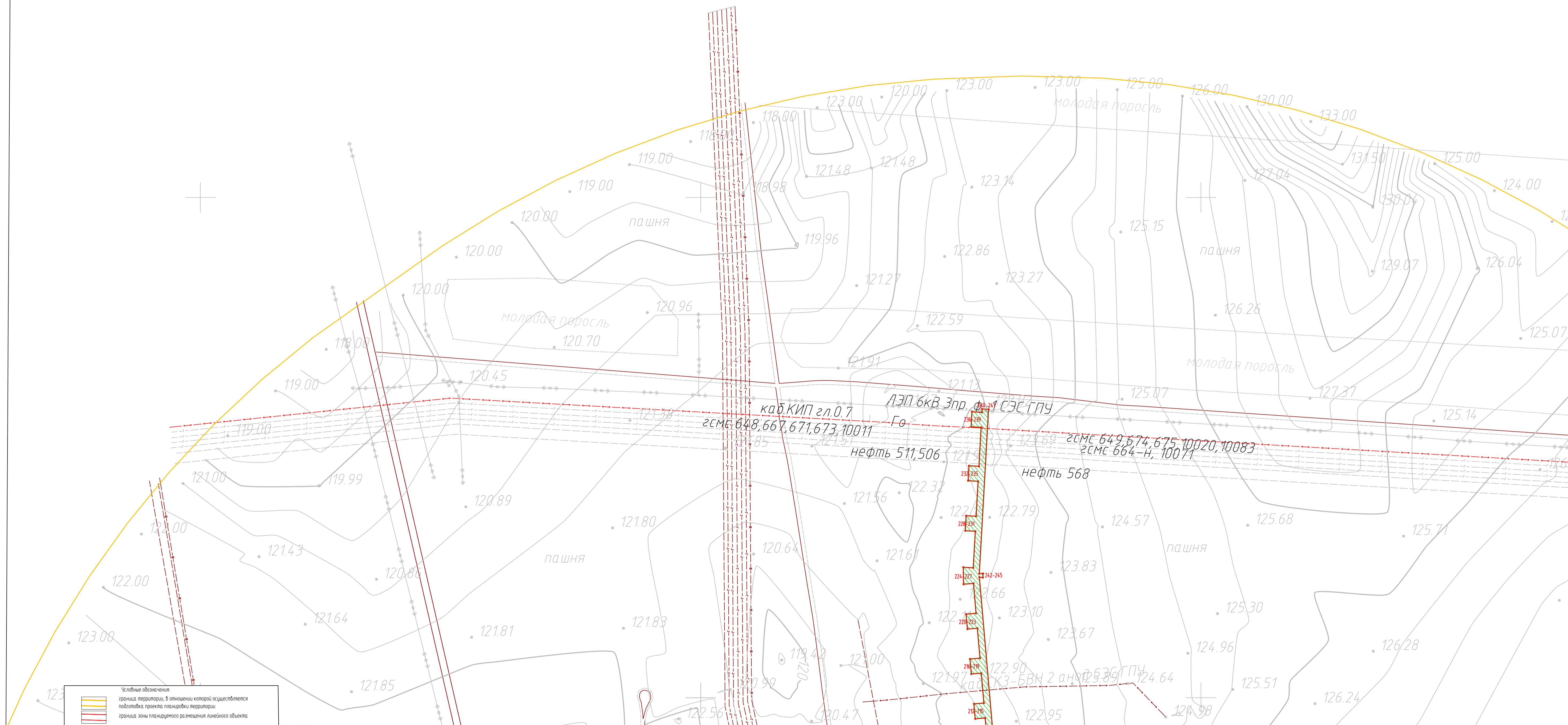
Линия соприкосновения с листом 7

Линия соприкосновения с листом 4

Имя, И.Ф.О.подл.	Майн, Н.Иванович
Полн. и дата	10.08.2024
Взнос, руб.	10000
Содержание	Планировка территории

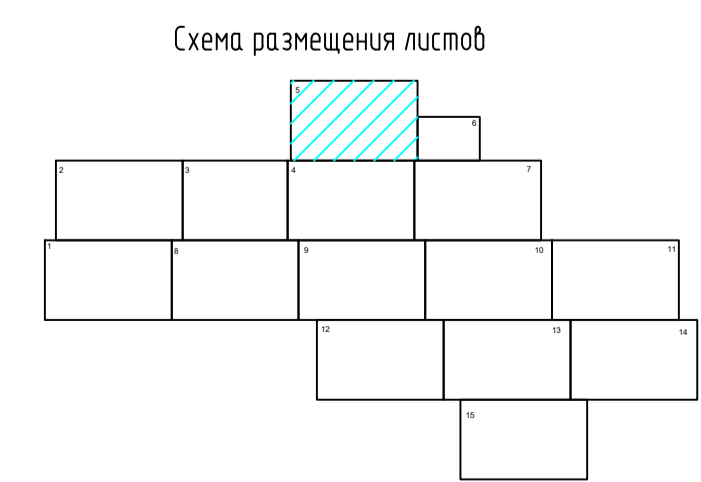


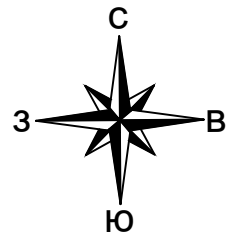




Линия сообщения с листом 4

- Условные обозначения:
- граница территории, в отношении которой осуществляется подготовка проекта планировки территории
  - граница зоны планируемого размещения линейного объекта
  - номер характерной точки границы зоны планируемого размещения линейного объекта
  - граница зоны планируемого размещения ВЭС
  - номер характерной точки границы временных зданий и сооружений
  - зона планируемого размещения объектов капитального строительства, проектируемых в составе планируемого объекта
  - зона планируемого размещения трубопровода
  - зона планируемого размещения газопровода
  - зона планируемого размещения дороги
  - зона планируемого размещения КЛ
  - зона планируемого размещения ВЛ
  - зона планируемого размещения ЭПК
  - зона планируемого размещения площадок
  - зона планируемого размещения оптовой опоры
  - зона планируемого размещения секторатора газопровода
  - зона планируемого размещения эстакады





Оренбургская область  
Оренбургский район

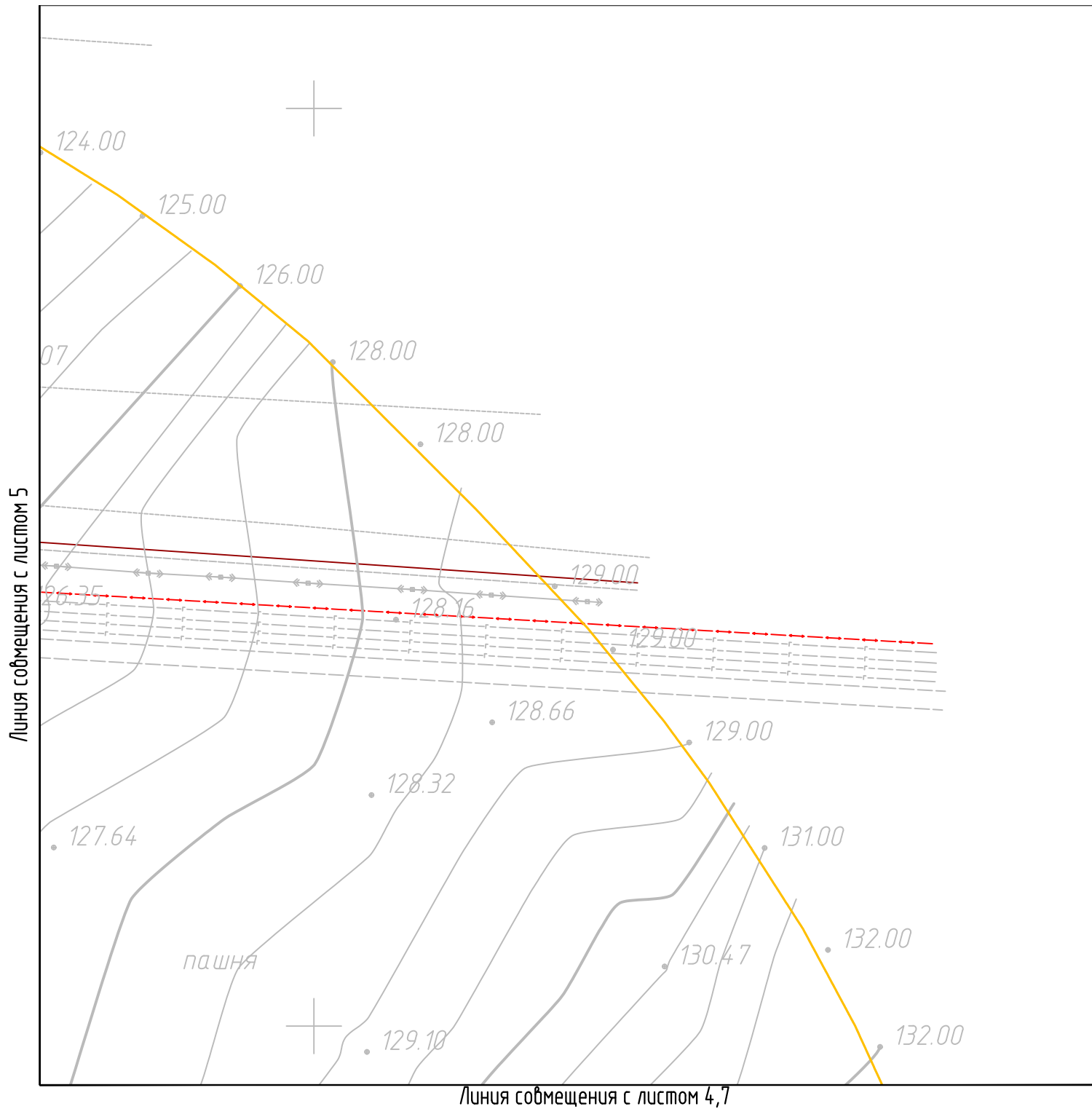
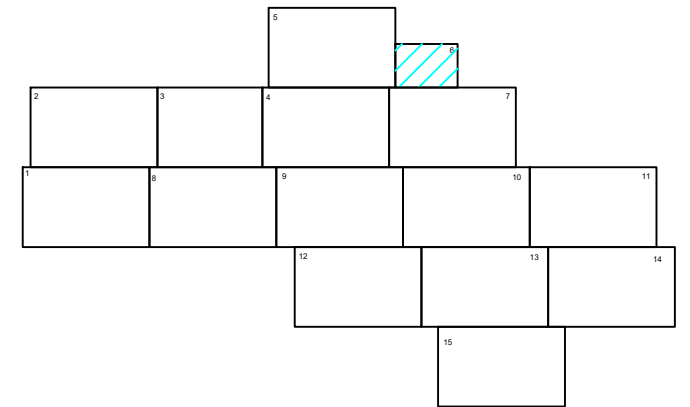


Схема размещения листов



- Условные обозначения:
- граница территории, в отношении которой осуществляется подготовка проекта планировки территории
  - граница зоны планируемого размещения линейного объекта
  - номер характерной точки границы зоны планируемого размещения линейного объекта
  - границы зоны планируемого размещения ВЗиС
  - номер характерной точки границы временных зданий и сооружений
  - Зоны планируемого размещения объектов капитального строительства, проектируемых в составе линейного объекта
  - зона планируемого размещения трубопровода
  - зона планируемого размещения заземления
  - зона планируемого размещения дороги
  - зона планируемого размещения КЛ
  - зона планируемого размещения ВЛ
  - зона планируемого размещения ЭПК
  - зона планируемого размещения площадок
  - зона планируемого размещения антенной опоры
  - зона планируемого размещения сепаратора газлифтного газа
  - зона планируемого размещения эстакады

Согласовано:	
Взам. инб. Н	
Подп. и дата	
Инб. Н подл.	

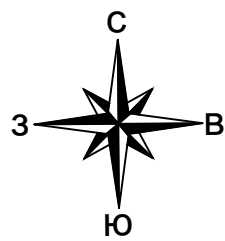
Изм.	Колуч.	Лист	Идок.	Подпись	Дата

15643.ППТ1 - Г.2

Лист

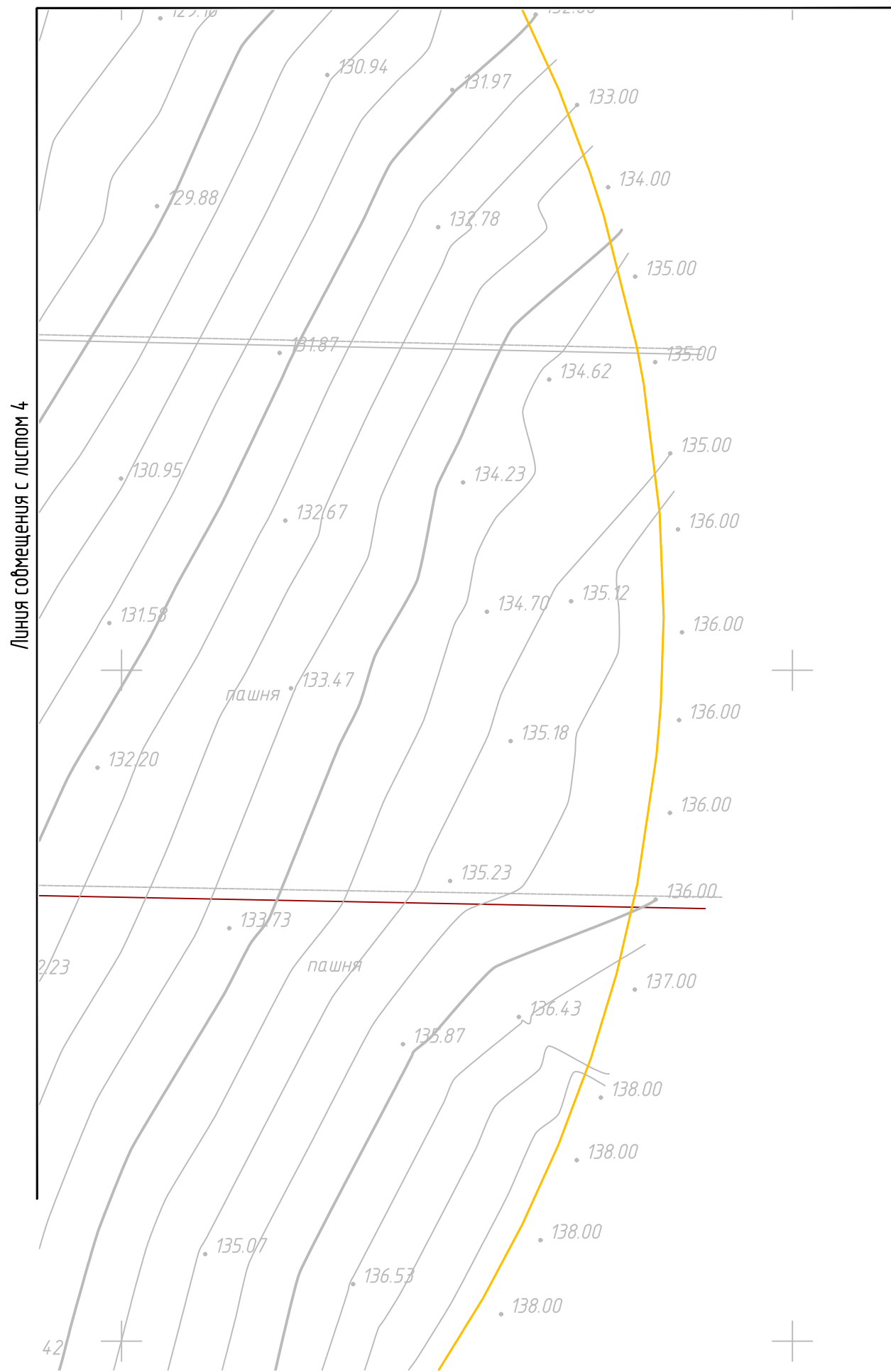
6

Формат А3



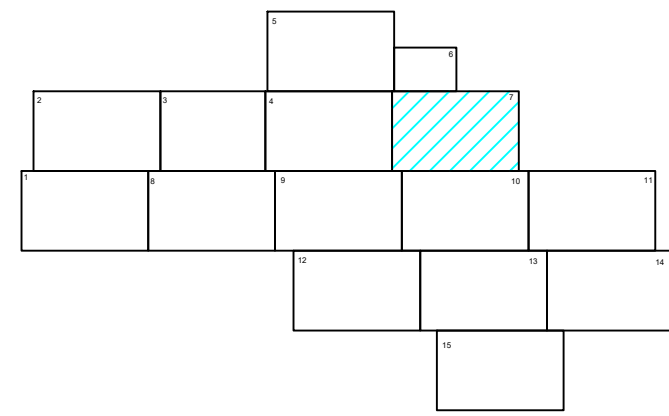
Оренбургская область  
Оренбургский район

Линия совмещения с листом 6



- Условные обозначения:
- граница территории, в отношении которой осуществляется подготовка проекта планировки территории
  - граница зоны планируемого размещения линейного объекта
  - номер характерной точки границы зоны планируемого размещения линейного объекта
  - границы зоны планируемого размещения ВЗиС
  - номер характерной точки границы временных зданий и сооружений
  - Зоны планируемого размещения объектов капитального строительства, проектируемых в составе линейного объекта
  - зона планируемого размещения трубопровода
  - зона планируемого размещения заземления
  - зона планируемого размещения дороги
  - зона планируемого размещения КЛ
  - зона планируемого размещения ВЛ
  - зона планируемого размещения ЭПК
  - зона планируемого размещения площадок
  - зона планируемого размещения антенной опоры
  - зона планируемого размещения сепаратора газлифтного газа
  - зона планируемого размещения эстакады

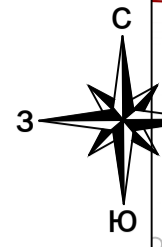
Схема размещения листов



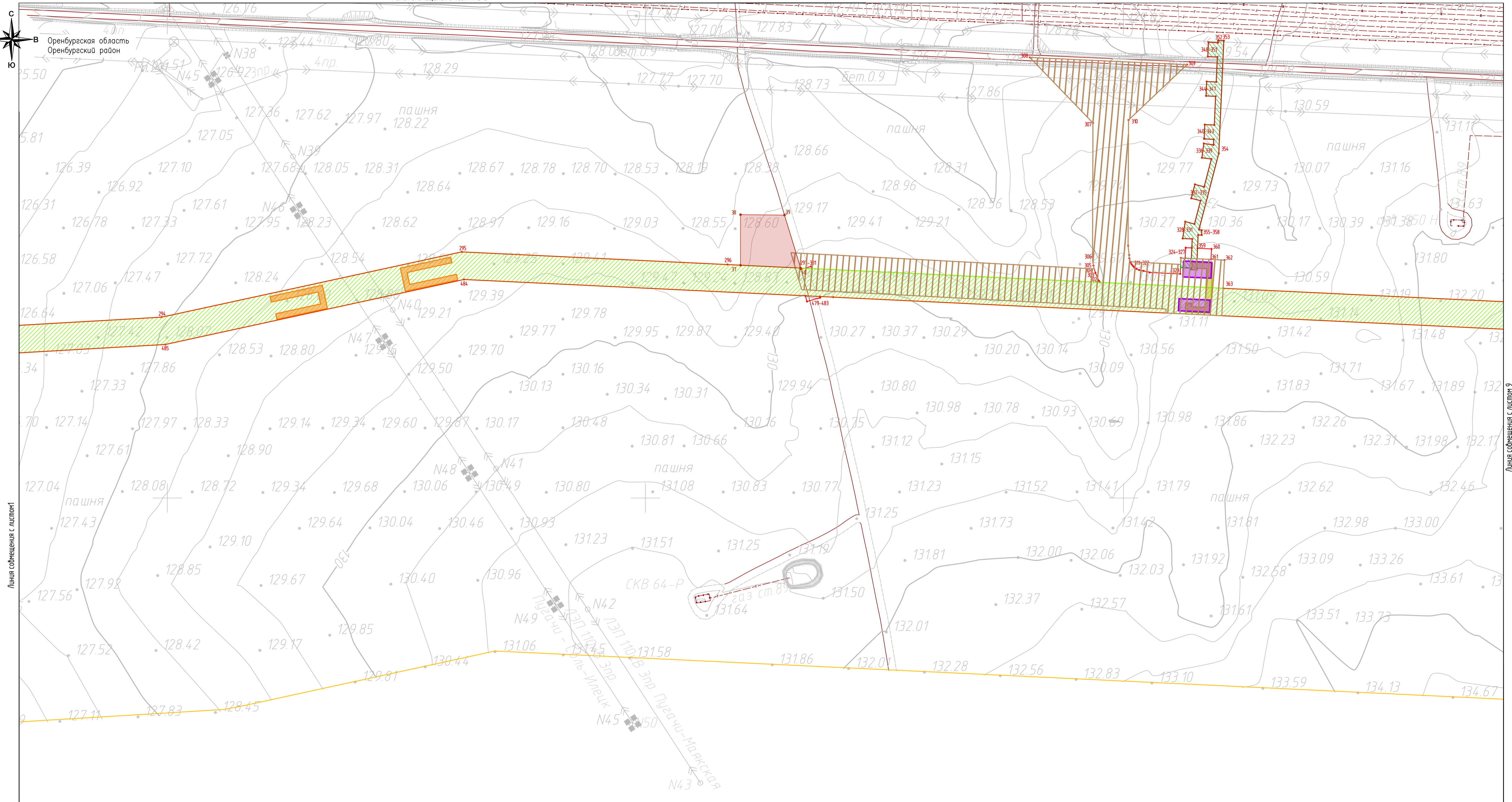
Согласовано:	
Взам. инб. Н	
Подп. и дата	
Инб. Н подл.	

Изм.	Колуч.	Лист	Ндок.	Подпись	Дата

15643.ППТ1 - Г.2



Оренбургская область  
Оренбургский район

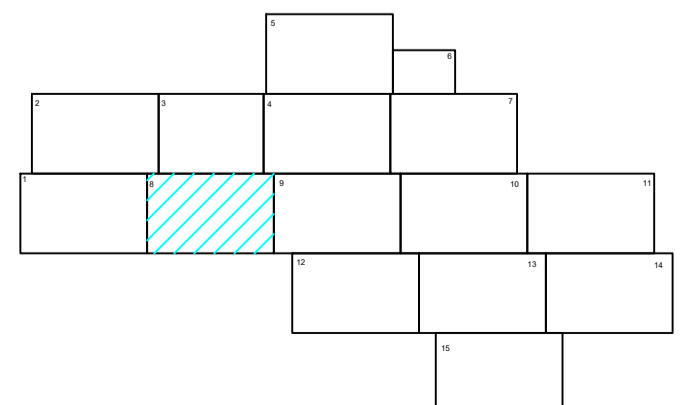


Линия сообщения с листом 1

Линия сообщения с листом 9

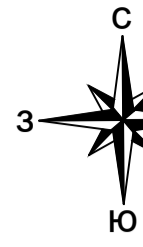
- Условные обозначения
- граница территории, в отношении которой осуществляется подготовка проекта планировки территории
- граница зоны планируемого размещения линейного объекта
- номер характерной точки границы зоны планируемого размещения линейного объекта
- границы зоны планируемого размещения ВЗЭС
- номер характерной точки границы временных зданий и сооружений
- Зоны планируемого размещения объектов капитального строительства, расположенных в составе линейного объекта
- зона планируемого размещения трубопровода
- зона планируемого размещения заземления
- зона планируемого размещения дороги
- зона планируемого размещения КЛ
- зона планируемого размещения ВЛ
- зона планируемого размещения ЭЛК
- зона планируемого размещения площадок
- зона планируемого размещения антенной опоры
- зона планируемого размещения теплосетей газопроводов
- зона планируемого размещения эстакады

Схема размещения листов



Составитель: [Blank]  
Вариант: [Blank]  
Лист: [Blank]  
Дата: [Blank]  
Имя, И.П.Ф.: [Blank]

Изм.	Колуч.	Лист	№ док.	Подпись	Дата

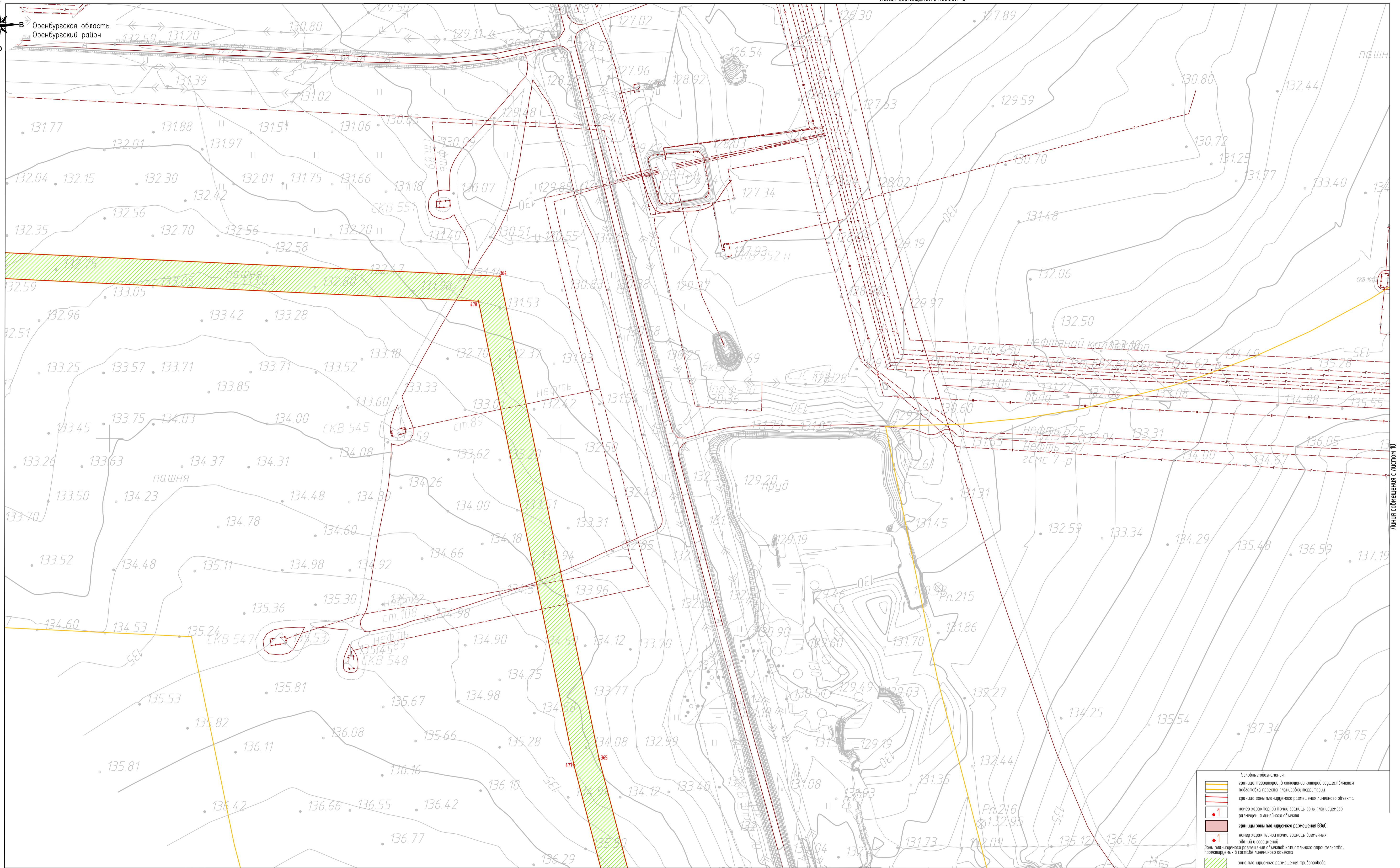


Линия соприкосновения с листом 10

Оренбургская область  
Оренбургский район

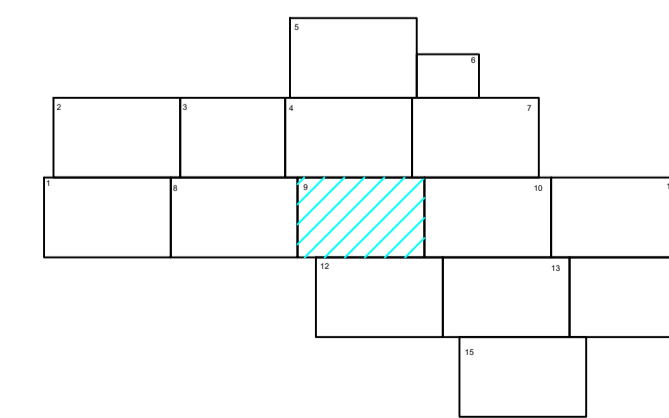
Линия соприкосновения с листом 8

Линия соприкосновения с листом 10



Линия соприкосновения с листом 12

Схема размещения листов



- Условные обозначения:
- граница территории, в отношении которой осуществляется подготовка проекта планировки территории
  - граница зоны планируемого размещения линейного объекта
  - номер характерной точки границы зоны планируемого размещения линейного объекта
  - граница зоны планируемого размещения ВЗЭС
  - номер характерной точки границы временных зданий и сооружений
  - зона планируемого размещения капитального строительства, проектируемого в составе линейного объекта
  - зона планируемого размещения прудоводоёма
  - зона планируемого размещения заземления
  - зона планируемого размещения дороги
  - зона планируемого размещения КЛ
  - зона планируемого размещения ВЛ
  - зона планируемого размещения ЭПК
  - зона планируемого размещения площадок
  - зона планируемого размещения антенной опоры
  - зона планируемого размещения сепаратора газозлифного газа
  - зона планируемого размещения склада

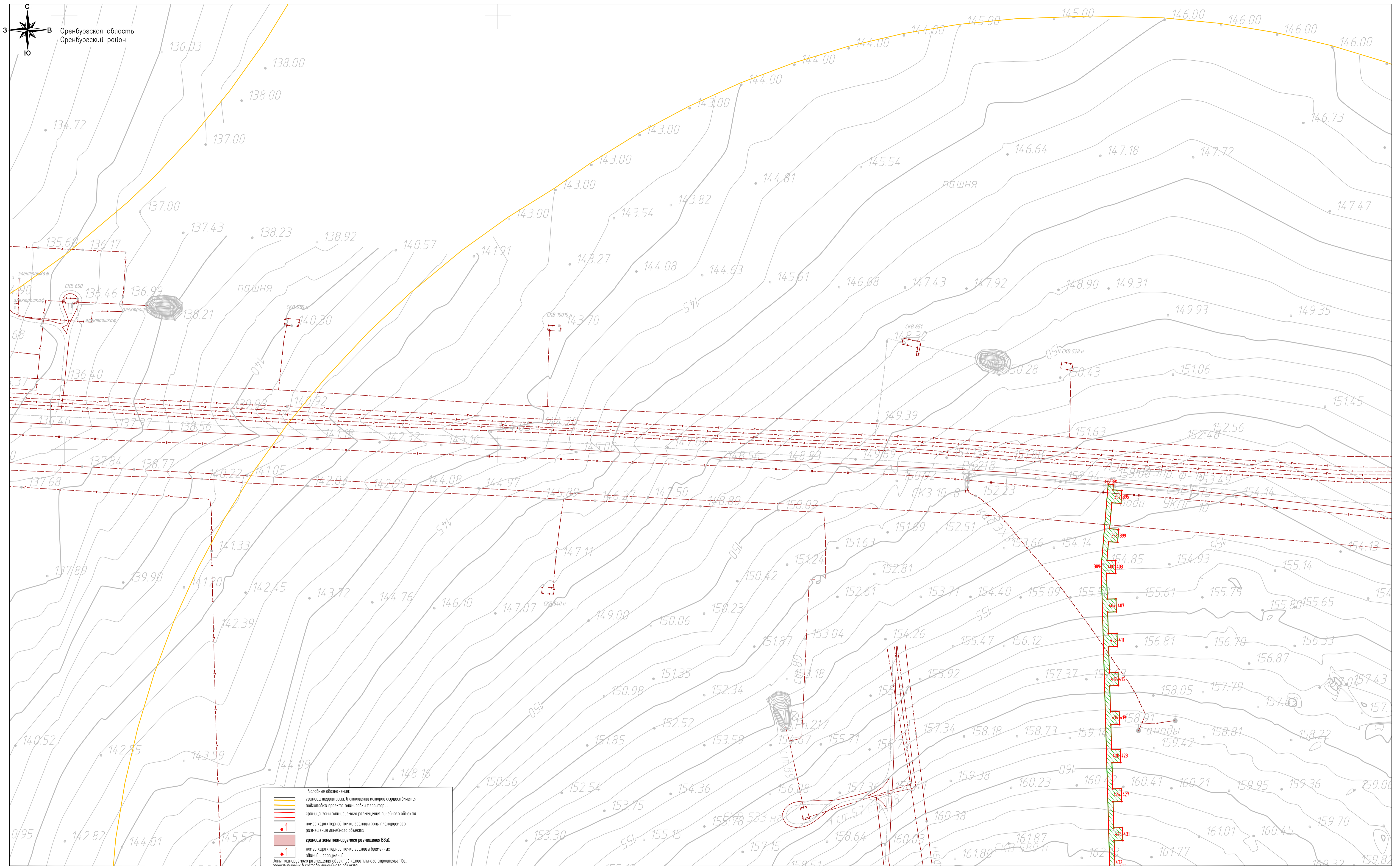
Изм.	Колуч.	Лист	№ док.	Подпись	Дата

15643.ППТ1 - Г.2

Лист  
9

Формат А1

Согласовано:  
Вариант №: М  
Место и дата:  
Имя, И. Фамилия, Отчество

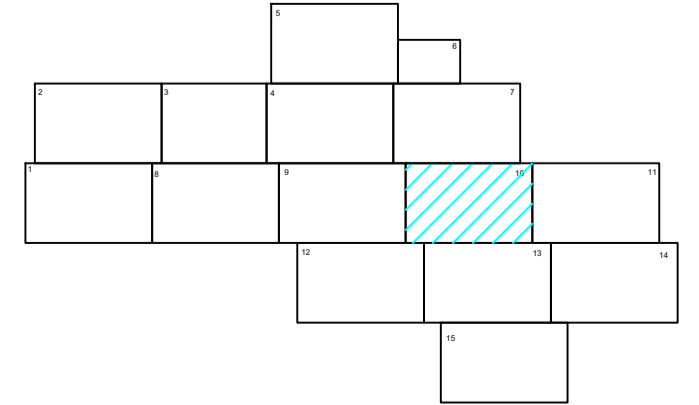


Числовые обозначения:

	граница территории, в отношении которой осуществляется подготовка проекта планировки территории
	граница зоны планируемого размещения линейного объекта
	номер характерной точки границы зоны планируемого размещения линейного объекта
	границы зоны планируемого размещения ВЭС
	номер характерной точки границы временных зданий и сооружений
	зона планируемого размещения объектов капитального строительства, проектируемых в составе линейного объекта
	зона планируемого размещения трубопровода
	зона планируемого размещения заземления
	зона планируемого размещения дороги
	зона планируемого размещения КЛ
	зона планируемого размещения ВЛ
	зона планируемого размещения ЭПК
	зона планируемого размещения площадок
	зона планируемого размещения антенной опоры
	зона планируемого размещения сепаратора газозащитного газа
	зона планируемого размещения эстакады

Линия сообщения с листом 13

Схема размещения листов



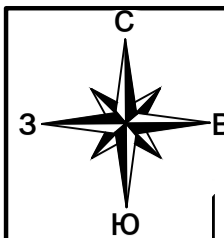
Изм.	Колуч.	Лист	№док.	Подпись	Дата
------	--------	------	-------	---------	------

15643.ППТ1 - Г.2

Лист

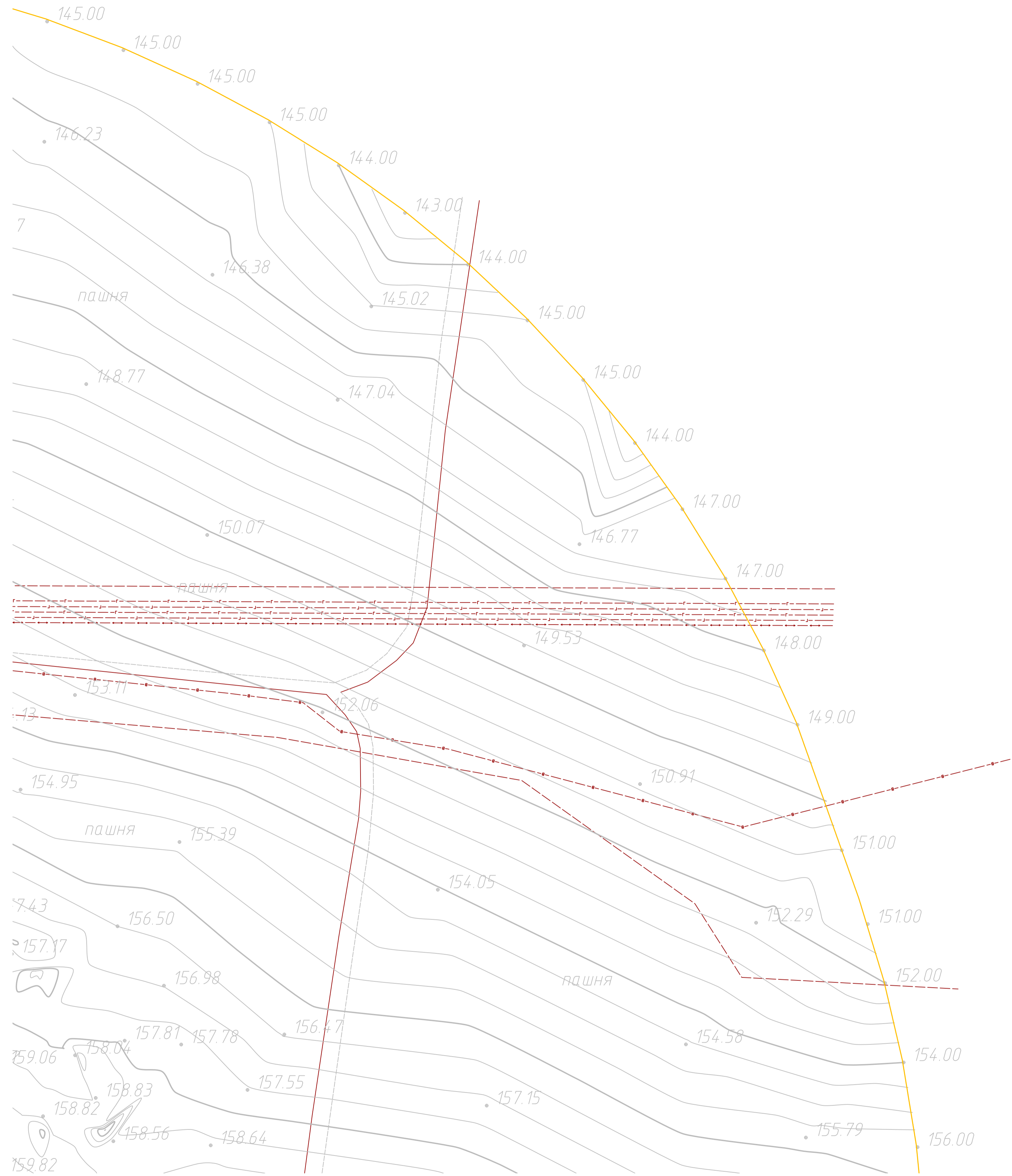
10

Формат А1



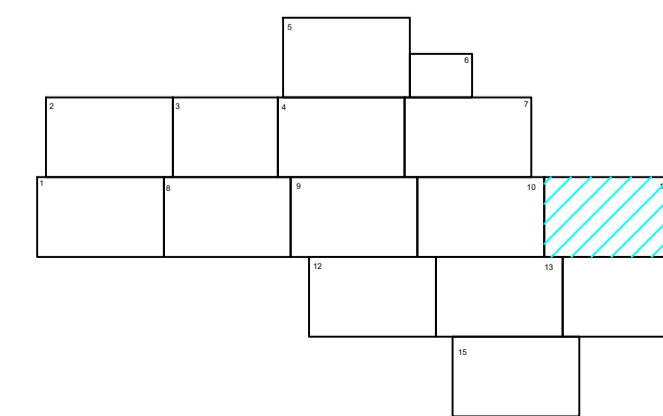
Оренбургская область  
Оренбургский район

Листы собрания с листом 10



- Условные обозначения:
- граница территории, в отношении которой осуществляется подготовка проекта планировки территории
  - граница зоны планируемого размещения линейного объекта
  - номер характерной точки границы зоны планируемого размещения линейного объекта
  - границы зоны планируемого размещения ВЗЭС
  - номер характерной точки границы временных зданий и сооружений
  - зоны планируемого размещения объектов капитального строительства, проектируемых в составе линейного объекта
  - зона планируемого размещения трубопровода
  - зона планируемого размещения заземления
  - зона планируемого размещения дороги
  - зона планируемого размещения КЛ
  - зона планируемого размещения ВЛ
  - зона планируемого размещения ЭЛК
  - зона планируемого размещения площадок
  - зона планируемого размещения антенной опоры
  - зона планируемого размещения сепаратора газозлифного газа
  - зона планируемого размещения эстакады

Схема размещения листов



Изм.	Колуч.	Лист	№ док.	Подпись	Дата

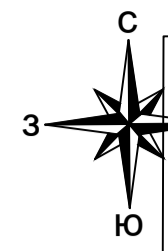
15643.ППТ1 - Г.2

Лист  
11

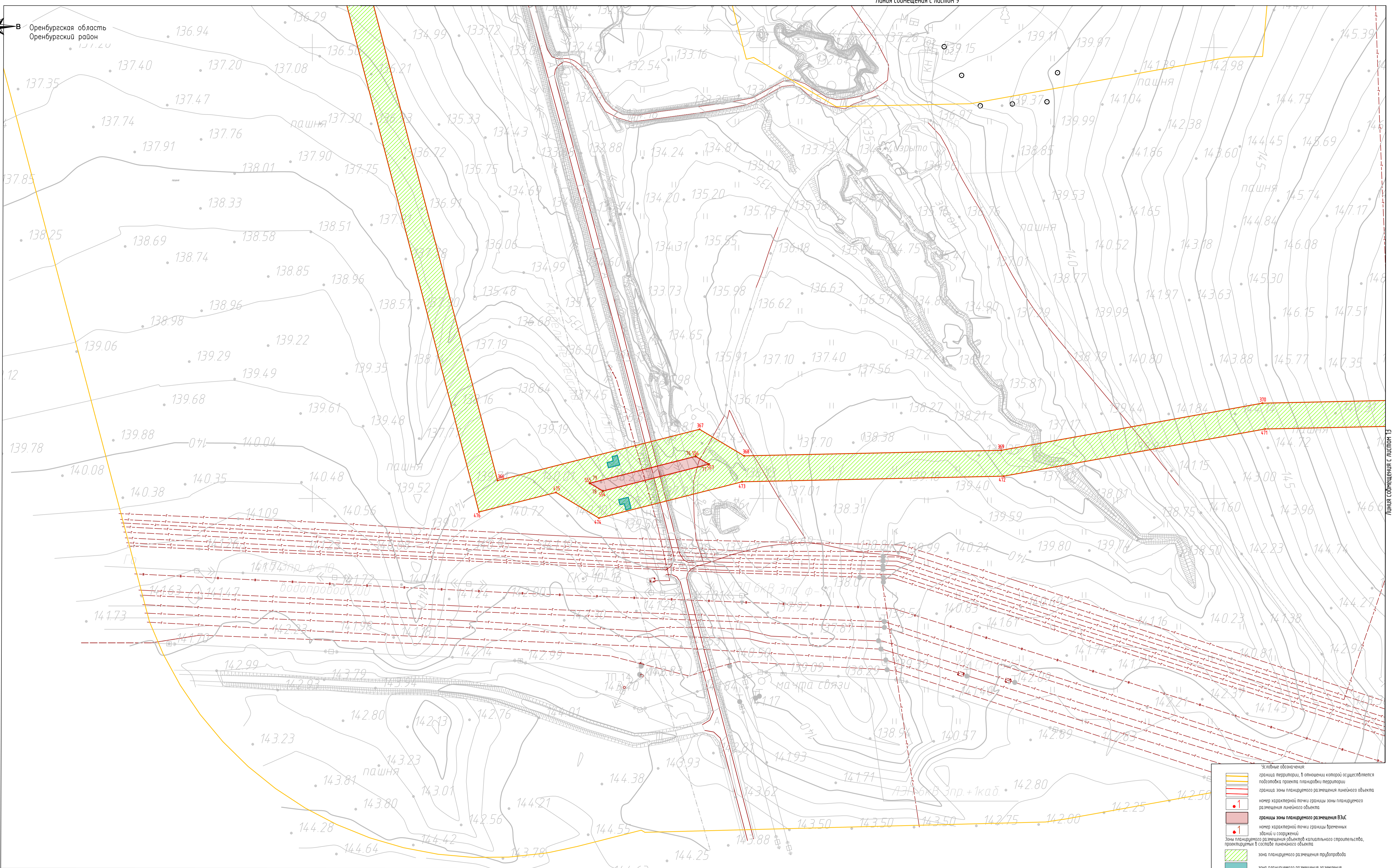
Формат А1

Составление	
Выполнение	
Проверка	
Дата	



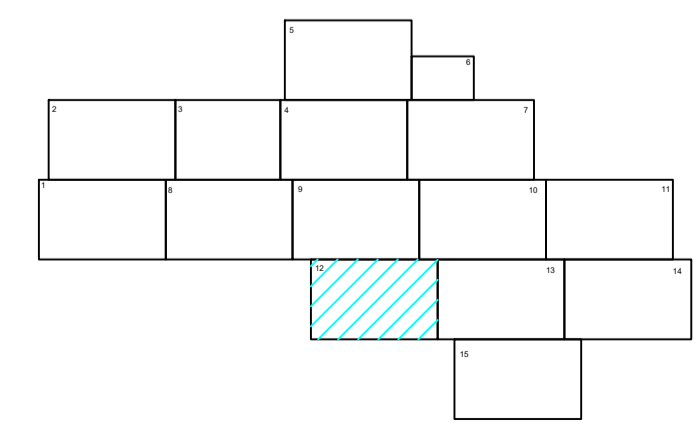


Оренбургская область  
Оренбургский район



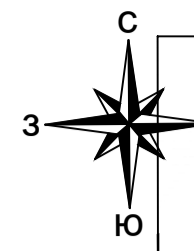
- Зеленый обозначает:
  - граница территории, в отношении которой осуществляется подготовка проекта планировки территории
  - граница зоны планируемого размещения линейного объекта
  - номер характерной точки границы зоны планируемого размещения линейного объекта
- Границы зоны планируемого размещения ВЭС:
  - номер характерной точки границы временных зданий и сооружений
  - Зоны планируемого размещения объектов капитального строительства, проектируемых в составе линейного объекта
- Зона планируемого размещения подводящих
- Зона планируемого размещения заземления
- Зона планируемого размещения дороги
- Зона планируемого размещения КЛ
- Зона планируемого размещения ВЛ
- Зона планируемого размещения ЭЛК
- Зона планируемого размещения площадок
- Зона планируемого размещения силовой опоры
- Зона планируемого размещения сепаратора газозимфитного газа
- Зона планируемого размещения эстакады

Схема размещения листов



Изм.	Кол.	Лист	№ док.	Подпись	Дата

Составлено:  
Вариант: № 1  
Лист: 12 из 12  
Дата: 15.08.2018

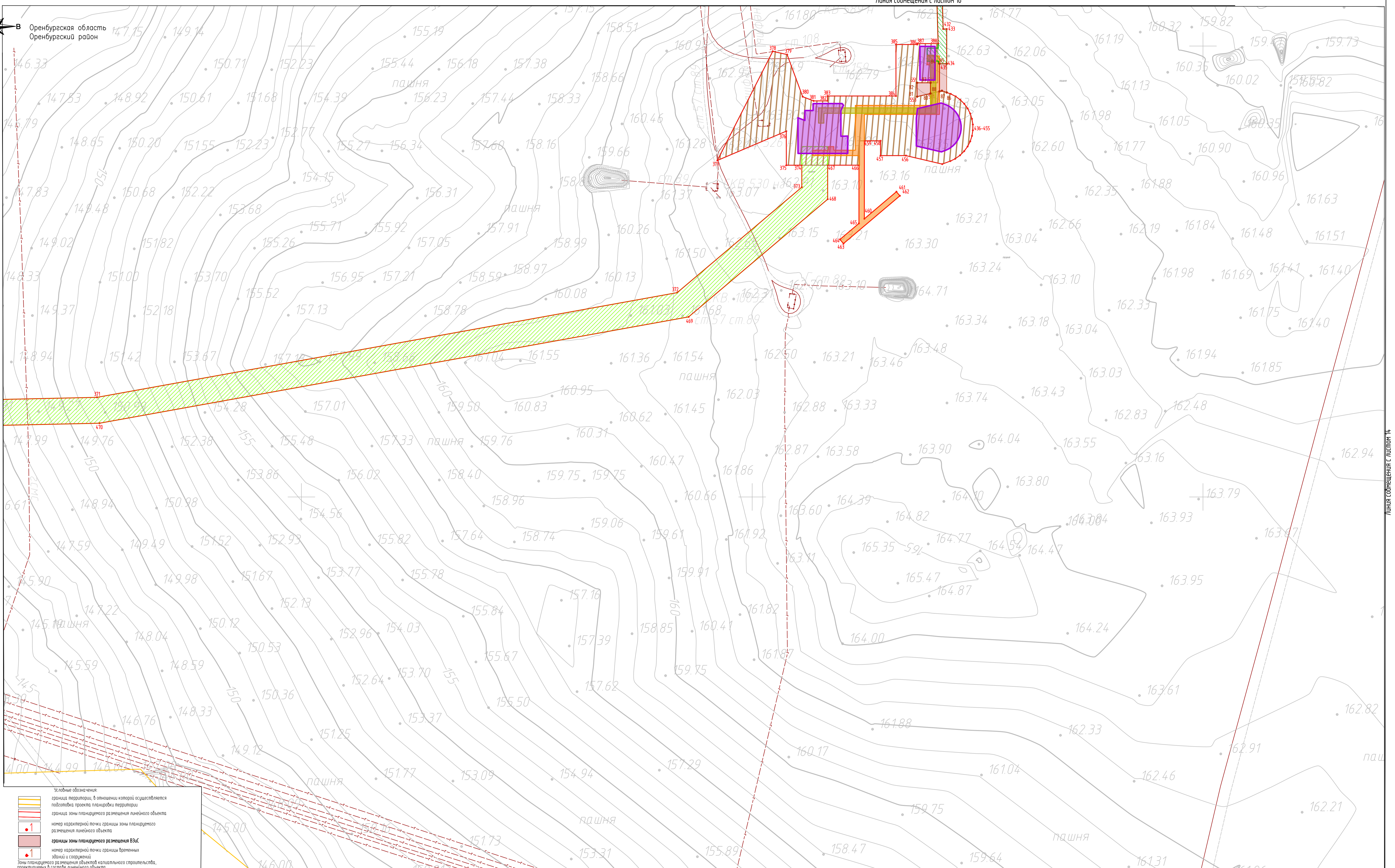


Линия соприкосновения с листом 10

Оренбургская область  
Оренбургский район

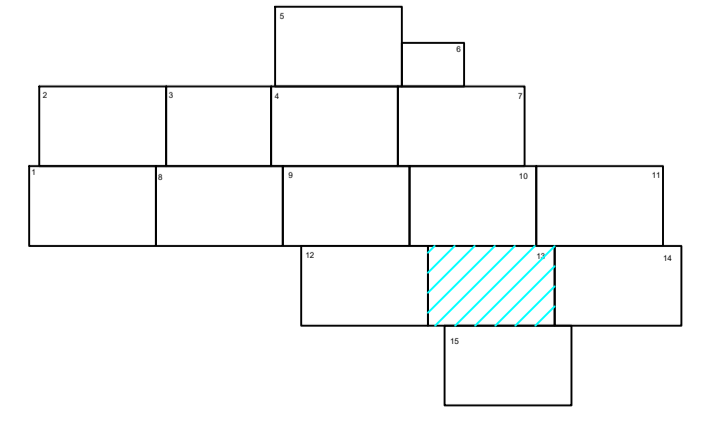
Линия соприкосновения с листом 12

Линия соприкосновения с листом 14

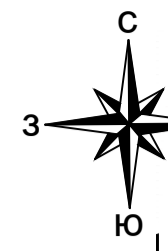


- Условные обозначения:
- границы территории, в отношении которой осуществляется подготовка проекта планировки территории
- граница зоны планировочного размещения линейного объекта
- номер характерной точки границы зоны планировочного размещения линейного объекта
- границы зоны планировочного размещения ВДК
- номер характерной точки границы временных зон и сооружений
- Зоны планировочного размещения объектов капитального строительства, проектируемых в составе линейного объекта
- зона планировочного размещения придорожья
- зона планировочного размещения озеленения
- зона планировочного размещения дороги
- зона планировочного размещения КЛ
- зона планировочного размещения ВЛ
- зона планировочного размещения ЭПК
- зона планировочного размещения площадок
- зона планировочного размещения оптовой опоры
- зона планировочного размещения сепаратора газозлофитного газа
- зона планировочного размещения склада

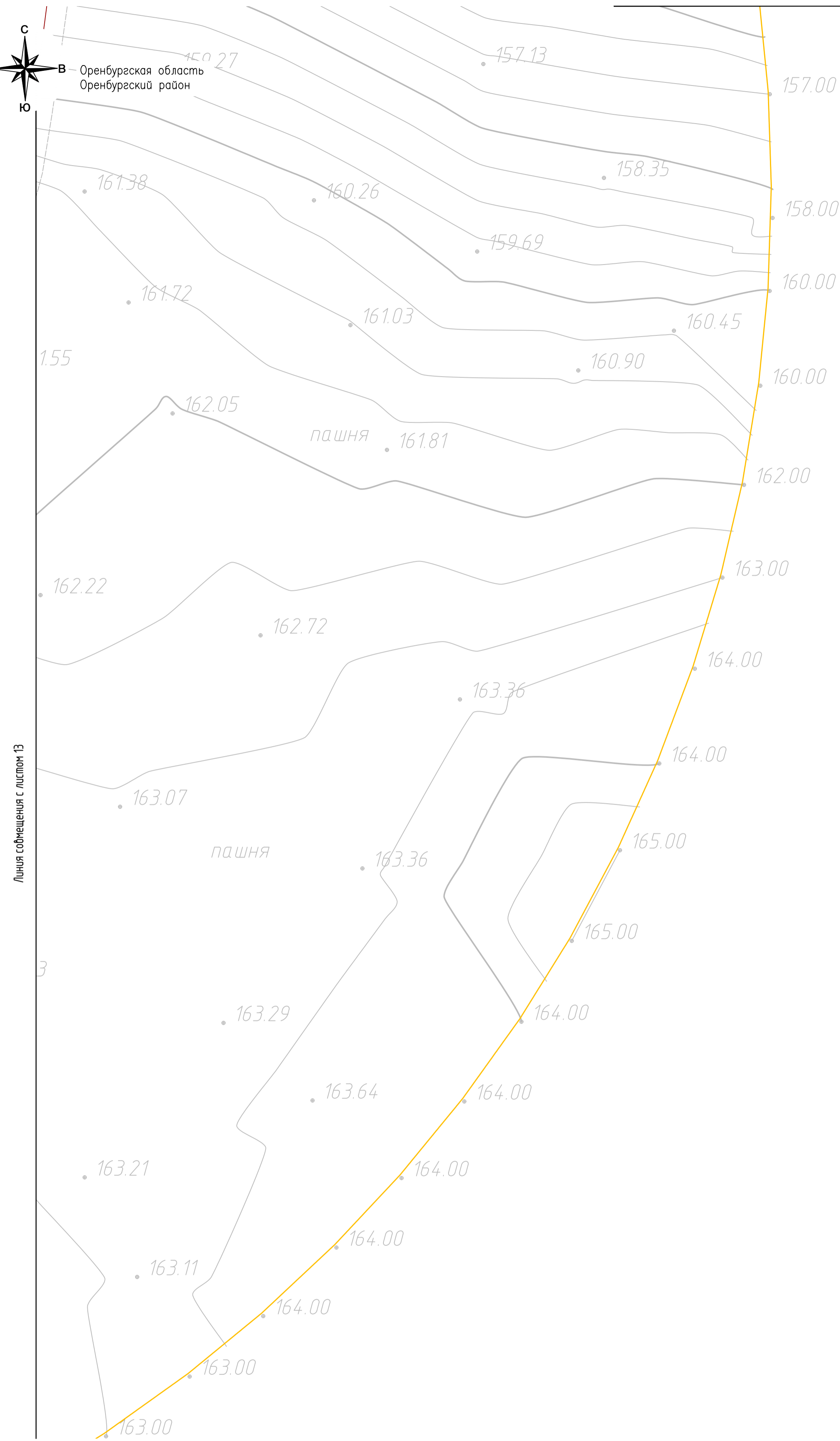
Схема размещения листов



Составление: [Blank]  
Вариант: [Blank]  
Лист и дата: [Blank]  
Имя, И.подл.: [Blank]



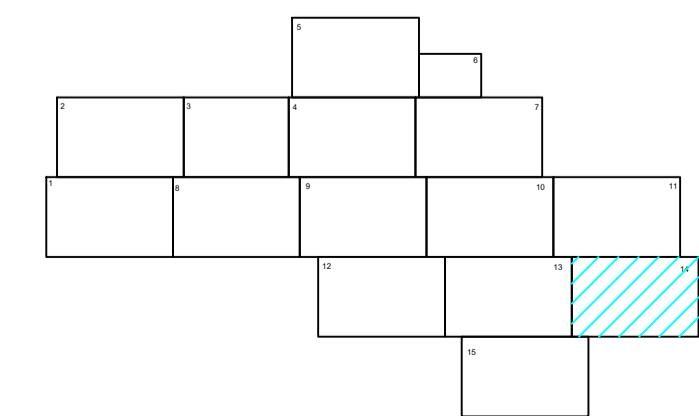
Оренбургская область  
Оренбургский район



Линия сообщения с листом 13

- Условные обозначения
- граница территории, в отношении которой осуществляется подготовка проекта планировки территории
  - граница зоны планируемого размещения линейного объекта
  - номер характерной точки границы зоны планируемого размещения линейного объекта
  - границы зоны планируемого размещения ВЭС
  - номер характерной точки границы временных зон и сооружений
  - зоны планируемого размещения объектов капитального строительства, проектируемых в составе линейного объекта
  - зона планируемого размещения трубопровода
  - зона планируемого размещения заземления
  - зона планируемого размещения дороги
  - зона планируемого размещения КЛ
  - зона планируемого размещения ВЛ
  - зона планируемого размещения ЭЛК
  - зона планируемого размещения площадок
  - зона планируемого размещения антенной опоры
  - зона планируемого размещения сепаратора газлифтного газа
  - зона планируемого размещения эстакады

Схема размещения листов



Изм.	Колуч.	Лист	№ док.	Подпись	Дата

Согласовано:  
Взам. инж. М.  
Инж. М. Подл.  
Мойл. и дата